



Já conhece os descontos
que a BP e a APC oferecem?

Contacte-nos para
mais informações.

geral.apcomercio@gmail.pt
t. 225 074 210

PROTOCOLO



bras

materiais e equipamentos de construção



91

jul-ago'13

> Entrevista | Fila, Paolo Gasparin



A Fila é hoje uma empresa reconhecida mundialmente

"Empresa sólida, que continua a crescer e a expandir-se em todo o mundo, contando com seis filiais próprias localizadas na Alemanha, França, Espanha, Reino Unido e Emirados Árabes Unidos, exportando para 60 países em todo o mundo..." (pág.4)

> BaxiRoca



"A gama de caldeiras de condensação Baxi abrange as mais diversas potências e tipos de instalação, satisfazendo, certamente, todas as necessidades do utilizador." (pág.8)

> Sika



"Gama completa para reabilitação de zonas húmidas!" (pág.9)

> Extrusal



"O F.100 Safeglass é um sistema constituído por um perfil de alumínio e acessórios especialmente concebidos para um bom desempenho..." (pág.10)

renoweber a sua casa

Renovar é com a Weber.
Renovar é renoweber.

weber
SAINT-GOBAIN

www.weber.com.pt

1ª Edição

FÓRUM E EXPOSIÇÃO DE NORMALIZAÇÃO, METROLOGIA E QUALIFICAÇÃO



www.spq.exponor.pt

26 e 27 de setembro 2013

NORMALIZAÇÃO

METROLOGIA

QUALIFICAÇÃO

O conceito de Qualidade é, hoje em dia, um componente fundamental da estratégia de qualquer empresa que procure destacar-se sustentadamente em mercados competitivos e inovadores.

HORÁRIO: 09H-19H

ORGANIZAÇÃO

Instituto Português da  Qualidade



ASSOCIAÇÃO
PORTUGUESA
PARA A QUALIDADE



EXPONOR | FEIRA INTERNACIONAL DO PORTO

Av. Dr. António Macedo - Leça da Palmeira | 4454-515 Matosinhos
www.exponor.pt | info@exponor.pt
T. +351 229 981 400 F. +351 22 998 1482



> Editorial



José de Matos,
Coordenador

Nos últimos dois anos, o nosso setor foi sucessivamente varrido por duas vagas de fatores negativos que, tendo embora naturezas diferentes, ampliaram dramaticamente os efeitos recessivos sobre o mercado, constituindo um enorme desafio à capacidade das empresas para resistir e inovar.

A primeira vinha de trás, desde 2002, provocada pelo decréscimo natural e esperado da atividade da construção, após um período muito intenso em que a oferta de edifícios acabou por se tornar relativamente excedentária e o grande esforço de aproximação à Europa em termos de infraestruturas básicas foi quase concluído.

A segunda vaga, mais recente, foi consequência do “resgate” do país e das “condicionalidades” do processo de ajustamento económico e financeiro que nos foram impostas pelos credores internacionais, as quais provocaram a recessão económica, a diminuição do poder de compra, a quebra do investimento privado e a redução brutal do crédito bancário.

Para fazer face às dificuldades, para além daquela que, em nosso entender, devia ter sido a atuação dos poderes públicos, há e haverá sempre decisões que teremos que ser nós a tomar.

Desde logo, é preciso entender e aceitar que o passado não volta mais. Depois há que espreitar outro tipo de oportunidades e criar as condições necessárias para as aproveitar.

De uma maneira geral, as oportunidades situar-se-ão, cada vez mais, nos mercados externos, nos produtos e serviços com maior valor acrescentado e nos que satisfizerem requisitos de sustentabilidade, energética, ambiental e de saúde. Internacionalização, design, marketing e comunicação, inovação de produto / serviço e competência técnica, aliados ao rigor na gestão financeira e operacional, são conceitos chave para ter sucesso.

Para apoiar as empresas nesta mudança de paradigma, a APCMC apresentou candidaturas ao QREN (já aprovadas e em execução), que visam a realização de um estudo estratégico para o período 2013-2020 e a produção de um Guia para a Exportação, mas que incluem, entre outras iniciativas e serviços, apoios às ações de internacionalização das empresas, um vídeo promocional da excelência dos produtos, da arquitetura e da engenharia portuguesas, acesso a informações comerciais e bases de dados, um portal bilingue para as empresas da fileira, constituição de “redes colaborativas” para geração de soluções construtivas.

> Sumário

Entrevista - Fila	04
Feiras	06
Técnica	08
- BaxiRoca	
- Sika	
- Extrusal	
Concursos Públicos Obrigações Fiscais	12
Materiais	13
Equipamentos	18

> Ficha Técnica

PROPRIEDADE:
Associação Portuguesa dos Comerciantes de Materiais de Construção

DIRETOR:
Afonso Manuel Coutinho Caldeira

COORDENAÇÃO:
José Manuel Franco de Matos

EDIÇÃO, REDAÇÃO,
ADMINISTRAÇÃO E PUBLICIDADE
Associação do Comércio de Produtos e Equipamentos para a Construção
Praça Francisco Sá Carneiro, 219, 3º
4200-313 Porto
Tel.: 225 074 210; Fax: 225 074 218/9
E-mail: geral.apcomercio@gmail.com
Site: www.apcmc.pt

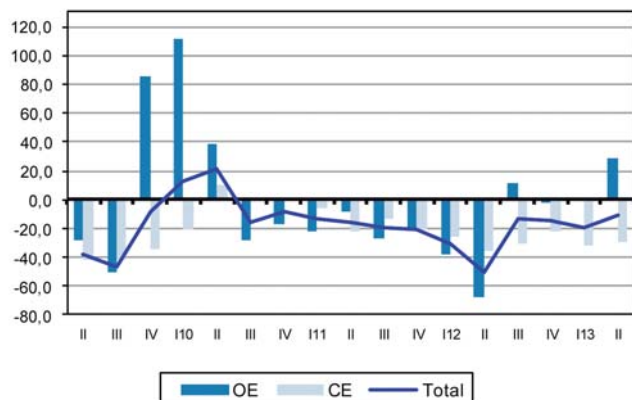
Membro da APImprensa - Associação Portuguesa de Imprensa (nº 1006)

Publicação Bimestral
10.000 Exemplares

> Dados da Construção (Fonte: INE)

ÍNDICE DE NOVAS ENCOMENDAS NA CONSTRUÇÃO COM VARIAÇÃO HOMÓLOGA MENOS NEGATIVA

O índice de novas encomendas na construção diminuiu, em termos homólogos, 11,3% no 2º trimestre de 2013 (variação de -19,0% no trimestre anterior). Este comportamento menos negativo do índice agregado foi particularmente influenciado pelo índice do segmento de Obras de Engenharia, que passou de uma variação homóloga de 1,3% no 1º trimestre de 2013 para 29,2% no trimestre seguinte. O índice relativo ao segmento de Construção de Edifícios registou uma taxa de variação homóloga de -29,6% (-31,3% no trimestre anterior).



> Fila

Paolo Gasparin, Responsável Fila Espanha



A Fila, ESPECIALISTA EM SUPERFÍCIES COM 70 ANOS DE EXPERIÊNCIA, OFERECE UMA GAMA COMPLETA DE PRODUTOS CERTIFICADOS. COMO CARACTERIZA A EMPRESA E QUE BALANÇO FAZ DA SUA ATIVIDADE?

Há 70 anos atrás, em 1943, Piero e Guido Pettenon fundaram a "Fabbrica Italiana Lucidi e Affini", que produzia cremes para calçados, ceras e detergentes. Na década de 70, o atual presidente do Grupo Fila, Beniamino Pettenon, decidiu concentrar toda a atividade da empresa em soluções para a limpeza, proteção e manutenção de todo o tipo de superfícies, nomeadamente cerâmica, porcelana, faiança, grés rústico, pedra natural, etc.

A Fila é hoje uma empresa reconhecida mundialmente, que oferece aos seus clientes uma gama completa de soluções de limpeza, proteção e manutenção de alta qualidade e amiga do ambiente.

A Fila é uma empresa sólida, que continua a crescer e a expandir-se em todo o mundo, contando com seis filiais próprias localizadas na Alemanha, França, Espanha, Reino Unido e Emirados Árabes Unidos, exportando para 60 países em todo o mundo, unindo a tradição de uma empresa familiar a uma moderna organização de gestão cuja missão é a inovação e investigação, onde investe mais de 10% do seu volume de negócios total.

A empresa é também a única marca de soluções de limpeza, proteção e manutenção recomendada por mais de 200 fabricantes de cerâmica internacionais como um complemento ideal para seus próprios produtos.

COMO INICIOU A SUA PRESENÇA EM PORTUGAL, E COMO AVALIA ESSE PERCURSO?

Seguindo o seu percurso de expansão internacional, a Fila deci-

diu negociar diretamente no mercado português, anteriormente gerido por um distribuidor exclusivo.

A gestão direta de Portugal foi atribuída à filial Espanhola, Fila Espanha, SL, localizada em Chilches (Castellón) no meio da fileira industrial cerâmica, e constituída em 1996 para servir o mercado interno espanhol.

Apesar da forte contração do mercado espanhol, a Fila Espanha teve o grande mérito de aumentar ainda mais o volume de negócios e melhorar constantemente o seu serviço técnico e comercial, através de uma rede de vendas e pessoal técnico altamente qualificado que opera em todo o território de Espanha. A Fila Espanha é hoje o líder incontestável do mercado nas lojas de material de construção e lojas de azulejos espanholas, e está presente com a sua gama de produtos nas mais importantes lojas de material de construção e lo-

jas de cerâmica, sendo fornecedor de referência dos principais grupos de compras, tanto a nível nacional (Grupo BigMat, Gamma Group, Grupo Ibricks, BdB Group, Grupo Saint Gobain, etc.) como regional.

Aproveitando a sua grande experiência, a Fila Espanha está convencida que vai alcançar o mesmo sucesso também no mercado português, que, apesar das dificuldades que o sector atravessa, representa uma grande oportunidade de negócio e de expansão.

QUAIS SÃO OS FATORES QUE PERMITEM QUE A Fila POSSA SER COMPETITIVA E OFERECER OS SEUS PRODUTOS E SERVIÇOS AO MERCADO PORTUGUÊS?

- Grande capacidade stock: a Fila Espanha tem uma grande capacidade de stock permitindo oferecer aos seus clientes um serviço impecável, com rupturas praticamente nulas;



- Condições favoráveis de envio: graças às condições de transporte conseguidas com transportadoras internacionais, a empresa oferece aos seus clientes portugueses as mesmas condições de transporte oferecidas aos clientes de Espanha. Em média, em três ou quatro dias úteis o produto chega em perfeitas condições a todo o território continental português, com pedidos mínimos muito reduzidos;

- Condições de venda favoráveis: graças a uma política de unificação, a Fila Espanha consegue oferecer condições de venda a Portugal iguais às oferecidas aos operadores espanhóis com uma tarifa única de preços e uma política de descontos única;

- Nova imagem: a Fila Espanha aproveitou o projeto de reforma integral dos rótulos, que agora são apresentados com um novo grafismo, mais atraente, moderno e funcional, já com a nova legislação CLP que entrará definitivamente em vigor em 2015, com duplo idioma em espanhol e português, com notáveis vantagens para o consumidor final e para a gestão logística;

- Documentação em português: a fim de facilitar a informação, a Fila oferece uma nova, completa e funcional documentação totalmente em português;

- Website em português: entre os 10 idiomas disponíveis no site, a Fila introduziu recentemente o idioma português.

Tanto o distribuidor como o consumidor final têm a possibilidade de procurar toda a informação sobre os tratamentos e soluções Fila, podendo ainda descarregar todas as fichas técnicas dos produtos. Os consumidores finais podem também aceder à secção "ponto de venda", onde é disponibilizada uma lista de clientes de todo o mundo que possuem em stock uma gama mínima e pré-definida de produtos básicos, direcionando todas as compras de clientes particulares.

A Fila Espanha atribuiu a responsabilidade técnica e comercial do mercado Português ao Sr. Rui Lemos, que tem uma experiência de vários anos, tanto na venda de produtos Fila como no conhecimento dos diferentes tipos de soluções técnicas



aplicadas a diferentes superfícies, demonstrando mais uma vez querer fornecer um serviço impecável em toda a geografia Ibérica.



Fila España Industria Química, SL
S.L. Ctra. N-340, Km 948 - Chilches
12592 Castellón - Espanha
Tel.: +34 964 590 101; Fax: +34 964 583 265
E-mail: info@filasolutions.com
Site: www.filasolutions.com

iobra
INTERNATIONAL



iObra Internacional.
A bússola para os seus
negócios além fronteiras!

econstroi
powered by VORTAL

> Destaque

SIL | 9 a 13 de outubro | Lisboa



A AIP - Feiras, Congressos e Eventos realiza de 9 a 13 de outubro na Fil - Feira Internacional de Lisboa, com o apoio da Câmara Municipal de Lisboa, a 16.ª edição do SIL - Salão Imobiliário de Portugal.

Realizando-se desde 1998, o SIL tem registado uma evolução permanente ao longo das várias edições, adaptando-se às necessidades do mercado, alcançando o reconhecimento nacional e internacional e tornando-se no ponto obrigatório para investidores, empresários, técnicos, organismos públicos e público potencial comprador.

Durante a realização do Salão Imobiliário de Portugal decorrerão grandes debates, conferências, seminários e workshops sobre os temas atuais que mais preocupam os profissionais do sector imobiliário.

Em complementaridade, realizar-se-ão um conjunto de atividades envolvendo empresas, associações sectoriais e sócio - profissionais, autarquias, organismos públicos e personalidades de reconhecido mérito e competência no sector destacando-se o maior leilão imobiliário, a bolsa de arrendamento, o ciclo de conferências SIL, e os prémios SIL Imobiliário.

Concreta | 23 a 26 de outubro | Porto



A 26ª edição da Concreta terá lugar entre 23 e 26 de outubro de 2013 na Exponor - Feira Internacional do Porto.

Em conjunto com os agentes mais representativos do sector, a Feira está a trabalhar no sentido de posicionar a Concreta 2013 como o principal momento de debate, networking e internacionalização da fileira da construção portuguesa.

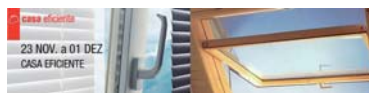
Pretende-se reforçar a vertente da internacionalização através de convite a compradores de mercados estratégicos, colocar em evidência a construção sustentável e alargar o âmbito deste evento à regeneração urbana e à gestão inteligente das cidades.



Expodecor | 23 de novembro a 1 de dezembro | Batalha

Obedecendo a ciclos de tendências cada vez mais curtos e beneficiando de um vasto público permeável às novidades, o sector da decoração encontra-se em permanente renovação. É nesta perspetiva que a Expodecor - Salão de Decoração, Mobiliário, Cerâmica, Iluminação, Flores e Tapeçaria, que decorre de 23 de novembro a 01 de dezembro, se tem revelado uma referência nacional para o sector. Trata-se de um evento de excelência para estabelecer e fortalecer contactos, apresentar propostas de ocasião e concretizar negócios junto de um público particularmente receptivo a novidades e tendências.

Privilegiando desde sempre a diversidade de estilos e ideias para a casa, este salão tem sido alvo da atenção do grande público que aqui procura, num espaço único, novas propostas de decoração, mobiliário, iluminação, equipamentos e adereços para criar e renovar interiores de forma personalizada, à imagem das suas preferências, ao estilo clássico, rústico ou contemporâneo.



Casa Eficiente | 23 de novembro a 1 de dezembro | Batalha

A Exposalão promove, de 23 de novembro a 01 de dezembro a Casa Eficiente - Salão da Construção Sustentável, da Eficiência Energética e da Arquitetura de Interiores, em simultâneo com a Expodecor - Salão de Decoração, Mobiliário, Cozinhas, Eletrodomésticos e Iluminação. São 2 salões distintos, que acabam por ser complementares ao nível da oferta e da procura.

Atualmente, num cenário em que os projetos de construção são essencialmente de reestruturação e de requalificação, a participação na Casa Eficiente é uma excelente oportunidade para os players desta área de negócio apresentarem as suas propostas e soluções ao público-alvo.

> Internacionais

MAISON & OBJET PROJETS

De 06-09-2013 a 10-09-2013 - França - Paris
Soluções para Design de Interiores

THE ENERGY EVENT

De 10-09-2013 a 11-09-2013 - Reino Unido - Birmingham
Conferência Eficiência Energética Sustentável

HEAT TREATMENT MOOD - MEET ONLY ORIGINAL DESIGNS

De 11-09-2012 até 13-09-2013 - Bélgica - Bruxelas
Feira Internacional de Revestimentos de Janelas, Estofos e Paredes

EMO

De 16-09-2013 a 21-09-2013 - Alemanha - Hanover
Exposição Internacional de Máquinas-Ferramentas

DECOREX

De 22-09-2013 a 25-09-2013 - Reino Unido - Londres
Feira Internacional de Design de Interiores

CERSAIE

De 24-09-2013 a 28-09-2013 - Itália - Bolonha
Exposição Internacional de Cerâmicas para a Indústria de Construção e Casas de Banho

RENEXPO

De 26-09-2013 a 29-09-2013 - Alemanha - Augsburg
Exposição Internacional e Conferência sobre Energias Renováveis

FERRE

De 27-09-2013 a 29-09-2013 - Venezuela - Valencia
Feira Internacional de Ferragens e Construção

CUMBRE INDUSTRIAL Y TECNOLÓGICA

De 01-10-2013 a 04-10-2013 - Espanha - Bilbao
Feira de Maquinaria e Tecnologias

CONSTRUMAR

De 01-10-2013 a 30-10-2013 - Marrocos - Casablanca
Feira Internacional da Construção

MADE EXPO

De 02-10-2013 a 05-10-2013 - Itália - Milão
Feira da Arquitetura e Design

SICI

De 02-10-2013 a 05-10-2013 - Espanha - Madrid
Feira da Cozinha Completa

HABITAT EXPO BREST

De 05-10-2013 a 08-11-2013 - França - Brest
Feira da Construção e Decoração

CONSTRÓI ANGOLA

De 14-10-2013 a 20-10-2013 - Angola - Luanda
Feira Internacional de Construção Civil e Obras Públicas

EXPOSEGURA ANGOLA

De 14-10-2013 a 20-10-2013 - Angola - Luanda
Feira Internacional de Proteção e Segurança

INTERLIFT

De 15-10-2013 a 18-10-2013 - Alemanha - Augsburg
Feira Internacional de Construção e Tecnologias de Elevadores

IDEO BAIN

De 04-11-2013 a 08-11-2013 - França - Paris
Salão de Casas de Banho

INTERCLIMA

De 04-11-2013 a 08-11-2013 - França - Paris
Salão Internacional da Climatização, Aquecimento e Refrigeração

BATIMAT

De 04-11-2013 a 09-11-2013 - França - Paris
Exposição Internacional de Construção e Restauro



Certificações (Qualidade, Ambiente, Segurança, Produto).

Auditorias. Estudos de Mercado. Marcas.

Projetos de Investimento. Reestruturações Financeiras. Formação Profissional.

Gestão pelo Valor. Metodologias Lean e Kaizen.

O SEU SUCESSO É A NOSSA MISSÃO



> Caldeiras Murais de Condensação

BaxiRoca



A tecnologia da condensação permite às caldeiras a possibilidade de funcionar com o máximo rendimento possível da combustão. O funcionamento nestas condições permite significativas reduções no consumo de gás.

A redução no consumo de combustível implica também uma menor emissão de gases contaminantes como o CO ou o CO₂, com o consequente impacto positivo no meio ambiente. A tecnologia da condensação permite outro benefício ecológico: uma muito baixa produção de óxidos nitrosos (conhecidos como NO_x). De facto, as caldeiras de condensação são todas da classe 5 de NO_x, que é a mais baixa possível.

A condensação baseia-se na redução da temperatura de retorno da água do circuito primário, basicamente através de um permutador sobredimensionado. Quando a redução se realiza abaixo da denominada temperatura de orvalho dos produtos da combustão, o vapor de água que contém passa do estado gasoso ao estado líquido. Esta transformação traz consigo os condensados e a recuperação de uma energia adicional denominada calor latente, que de outro modo seria perdida pela conduta da chaminé. O aproveitamento do calor latente justifica, em grande medida, o aumento da eficiência da combustão, permitindo alcançar rendimentos estacionais superiores a 109%.

Para tal, é fundamental que a instalação comporte sonda exterior de ambiente. Esta sonda possibilita a melhoria da eficiência da caldeira ao modificar automaticamente a temperatura de impulsão aos radiadores ou piso radiante em função das variações climáticas externas.

A gama de caldeiras de condensação Baxi abrange as mais diversas potências e tipos de instalação, satisfazendo, certamente, todas as necessidades do utilizador.

No âmbito doméstico, a família Platinum Plus é a estrela da companhia. A primeira característica que salta à vista é o seu quadro de controlo destacável. Esta particularidade, única no mercado, permite utilizar o quadro de controlo como um comando remoto da caldeira em qualquer ponto da vivenda e, por isso, funcionar como um termostato ambiente modulante programável, ou seja, um completo regulador climático.

Além da eficiência própria de qualquer caldeira de condensação, às caldeiras da família Platinum Plus há que somar uma característica diferencial adicional que é o seu elevado rácio de modulação que alcança um valor de 1:10. Com este nível de modulação, consegue-se garantir menor nível de ruído, menor número de acendimentos do queimador e com isso uma redução significativa de consumos e desgaste do equipamento, logo, maior tempo de vida do produto com mais economia.

A FAMÍLIA PLATINUM PLUS DIVIDE-SE EM QUATRO GAMAS:

- Platinum Plus só aquecimento (inclui uma válvula de 3 vias para trabalhar com acumulador externo);
- Platinum Max Plus (caldeiras mistas instantâneas com micro-accumulação);
- Platinum Duo Plus (caldeiras com acumulador integrado de 45 litros);
- Platinum Combi Plus (caldeiras com acumulador integrado de 80 litros).

Estas 4 gamas englobam 11 modelos de caldeiras com potências de 24 até 40 kW permitindo satisfazer os requisitos mais exigentes de água quente sanitária (AQS) e aquecimento.

A oferta de caldeiras domésticas complementa-se com a Platinum Compact, disponível com potências até 28 kW em serviço de aquecimento e produção instantânea de AQS.

A aposta na condensação pela parte da Baxi é clara. Uma amostra é o micro site www.poupagas.com, demonstrando as infinitas vantagens e possibilidades que oferece a condensação e as poupanças em consumo de gás e emissões de CO₂.

BIOMASSA PARA INSTALAÇÕES DE AQUECIMENTO DOMÉSTICO

A BaxiRoca continua a aposta nas energias renováveis e na eficiência das instalações. Neste sentido, e ao seu amplo catálogo de renováveis com soluções para instalações de energia solar e bombas de calor, apresenta para este inverno o seu renovado catálogo de Biomassa para instalações domésticas de aquecimento, que inclui caldeiras e salamandras de pellets e caldeiras e recuperadores de lenha.



A caldeira de pellets CBP de 23 kW representa a solução mais fiável do mercado a nível deste tipo de produto. As principais características do produto são a qualidade do seu desenho e o seu reduzido nível de manutenção. Conta ainda, de série, com um depósito de pellets de 300 litros que permite ao utilizador dispor de autonomia para cerca de 1 semana.

Como principal novidade em Biomassa, surge a nova gama de salamandras de pellets, que inclui os modelos de ar Elba 7,5 kW e Nerta 9,5 kW e modelos para instalações com radiadores ou piso radiante Alae 17 kW e Coral 23 kW. Toda a gama possui uma estética muito cuidada que será seguramente do agrado do cliente final, com a opção de poder ser fornecida com acabamento numa de três cores (branca, negra ou vermelha-bordeaux), que lhe possibilita ser instalada em moradias ou apartamentos com o mais diverso tipo de decoração. Podemos assim dizer que as sa-

lamandras de pellets Baxi são a solução perfeita para qualquer tipo de moradia, quaisquer que sejam as suas necessidades a nível de potência calorífica ou de estética.

Ao nível de caldeiras de lenha, e além da já conceituada gama de caldeiras policombustíveis de fundição P30, incorpora-se ao catálogo a caldeira CBL, uma caldeira de chapa de 32 kW com sistemas de fumos de chama invertida que permite alcançar níveis de rendimentos próximos a 90%. Sem dúvida que se trata de uma solução idónea e muito eficiente para aquecer uma moradia usando como combustível a lenha.



Por último, destacar a extensa gama de recuperadores de lenha que permite aquecer com elevada eficiência a casa, tanto por ar como através da instalação de aquecimento por radiadores ou por piso radiante. Da gama destacam-se os modelos Serbal, Albizia e Musa, recuperadores até 30 kW que conseguem rendimentos até aos 80%. Toda a gama dispõe de uma excelente estética que ajudam a melhorar a decoração do local onde se instalam.

Sem dúvida, a oferta de biomassa doméstica da Baxi satisfaz todos os requisitos das famílias, tanto a nível de conforto, como de eficiência e de estética.

BAXIROCA

Baxi - Sistemas de Aquecimento,
Unipessoal, Lda
Campo Grande, 35, 10º D
Apartado 52287
1721-501 Lisboa
Tel.: 217 981 200
Fax: 217 932 006
E-mail: info.pt@baxigroup.com
Site: www.baxi.pt

> Gama Sika para Reabilitação de Cozinha e Banhos

Sika Portugal



GAMA COMPLETA PARA REABILITAÇÃO DE ZONAS HÚMIDAS!

LIMPEZA DE MANCHAS DE BOLOR

SIKAGARD® -715W

Removedor de musgos e algas.

- Aquoso.
- Excelente limpeza em bases lisas ou porosas.
- Não liberta vapores nocivos ou irritantes (pode ser aplicado em interiores).
- Não descolora nem mancha os materiais onde é aplicado.



Embalagem: Aerossol de 500 ml.
Aplicação: Pulverização.
Consumo: 500 ml ~ 6 m².

IMPERMEABILIZAÇÃO

SIKATOP® SEAL -107

Micro argamassa de impermeabilização em dois componentes.

- Não requer adição de água.
- Excelente aderência.
- Impermeável à água, permeável ao vapor.
- Pintável.

Embalagem: Sacos de 25 kg.
Aplicação: Talocha ou espátula.
Consumo: 25 kg ~ 6 m².

SIKALASTIC®-1K

Argamassa de impermeabilização, monocomponente e flexível.

- Fácil de aplicar, mesmo em superfícies verticais.
- Ponte de fissuras.
- Excelente aderência.

Embalagem: Sacos de 25 kg.
Aplicação: Talocha ou rolo
Consumo: 22 kg ~ 4,5 m².

SELAGEM DE JUNTAS E CANTOS

SIKA® SEAL TAPE-S

Banda para selagem de juntas perimetrais sob cerâmicos em zonas húmidas.

- Elástica.
- Impermeável.
- Fácil aplicação.
- Resistente até +60° C.

Embalagem: Rolo 10 m.
Aplicação: Manual.
Consumo: 1 rolo ~10 m junta.

SANISIL®

Silicone para selagem de juntas em sanitários e zonas húmidas.

- Resistente a fungos e bolores.
- Sem solventes.

- Elevada elasticidade e flexibilidade.

Embalagem: Cartucho de 300 ml.
Aplicação: Pistola de silicones.
Consumo: 300 ml ~ 6 m junta (0,5x0,5 cm).



REVESTIMENTOS DE PAREDES - PINTURA

PASSIVOL® SUPER - COZINHAS E BANHOS

Tinta plástica de elevada resistência.

- Grande resistência a lavagem.
- Decorativa.
- Acabamento mate.

Embalagem: Baldes 4 l.
Aplicação: Trincha, pincel ou rolo.
Consumo (2 demãos): 4 l ~ 20 m².

COLAGEM DE REVESTIMENTOS EM PAVIMENTOS E PAREDES - COLAGEM DE CERÂMICA

SIKA® CERAM

Gama de cimentos-cola que apresenta soluções de colagem distinta para cada solicitação e tipo de revestimento cerâmico:

SIKA® CERAM-104

Cimento-cola de ligantes hidráulicos, C1.

- Colagem de peças pequenas (15 x 15 cm) em interiores.
- Pavimentos ou paredes.
- Peças de porosidade média a alta.



SIKA® CERAM-114

Cimento-cola de ligantes mistos, C1TE.

- Aplicação interior/exterior (peças pequenas), em paredes ou pavimentos.
- Peças baixa porosidade.

Embalagens: Sacos de 25 kg.
Aplicação: Talocha.
Consumo: 25 kg ~ 6 m².



PAVIMENTOS - COLAGEM DE CERÂMICA

SIKABOND®-T8

Cola flexível para impermeabilização e colagem de pavimentos de cerâmica em zonas húmidas.

- Impermeabilização e colagem num só produto.



- Colagem direta sobre o revestimento existente.

- Reduz o ruído.



Embalagem: Baldes de 13,4 kg (10 l).
Ocre.
Aplicação: Talocha lisa e dentada.
Consumo: 13,4 kg ~ 3,30 m².

PAVIMENTOS - COLAGEM DE MADEIRA

SIKABOND®-T55

Cola elástica de fácil espalhamento para pavimentos de madeira.

- Cura rápida em contacto com a humidade.

- Adequado para a colagem dos pavimentos de madeira comuns ou madeiras problemáticas como faia ou bambu.



- Para colagem de pavimentos de madeira sobre elementos cerâmicos.
- Adequado para utilização sobre pavimentos aquecidos (radiantes).

Embalagem: Baldes de 13,4 kg (10 l).
Castanho parqué.
Aplicação: Talocha dentada.
Consumo: 13,4 kg ~ 3,30 m².



Sika Portugal, SA
Rua de Santarém, 113
4400-292 Vila Nova de Gaia
Tel.: 223 776 215
Fax: 223 702 012
E-mail: info@pt.sika.com
Site: www.sika.pt



Soluções de PINTURA
à sua medida!

Conheça toda a gama em
www.sika.pt



> Sistema de Guarda-corpos para Edifícios



A Extrusal, especialista na extrusão e tratamento de perfis em ligas de alumínio, apresenta o F.100 Safeglass, sistema de guarda-corpos para edifícios, testado e homologado segundo a norma NP 4491 2009, a qual define as características das guardas em função do tipo de utilização nos locais onde são instaladas de forma a promover a segurança dos utilizadores.

Trata-se de uma solução de construção que responde à atual exigência da arquitetura: mais vidro e menos alumínio.

A sua aplicação é diversa, desde a atividade residencial (edifícios de habitação, quartos de hotéis e de hospitais), à prestação de serviços (escritórios, restaurantes, lojas) ou a locais de acolhimento público (acessos públicos a edifícios e zonas comerciais).

O F.100 Safeglass é um sistema constituído por um perfil de alumínio e acessórios especialmente concebidos para um bom desempenho, encontrando-se disponível nos diversos tratamentos de superfícies anodizadas ou lacadas.

De fácil montagem, pode ser embutido no pavimento ou fixado no topo ou na testa da laje.

Dos 40 anos de história da Extrusal fazem ainda parte do portfólio de produtos para a arquitetura sistemas para janelas, portas e sacadas de batente e de correr, com ou sem rutura térmica (RPT), sistemas brise-soleil, revestimento e fachadas, e ainda, sistemas para o indoor.

A Extrusal tem procurado lançar produtos cada vez mais evoluídos focados nas preocupações térmicas e acústicas para um maior contributo na construção sustentável e conforto nas habitações. Assim, o Grupo oferece aos seus clientes produtos com cada vez mais qualidade e valor acrescentado.

Em Portugal, a empresa possui um Gabinete de Estudos e Projetos (GEP) em Lisboa e no Porto, que presta um serviço de divulgação e consultoria técnica a projetistas. A rede de distribuição é composta por armazéns situados em Braga, Vila Nova de Gaia, Ílhavo, Figueira da Foz, Viseu, Fundão, Fátima, Venda do Pinheiro, Estremoz, Olhão e Açores, e fora das fronteiras nacionais em Angola, Moçambique e Cabo Verde.

Extrusal®

Extrusal, SA
Rua do Sacobão
Moirinhos - Aradas
3810-454 Aveiro
Tel.: 234 378 900; Fax: 234 378 902
E-mail: info@extrusal.pt
Site: www.extrusal.pt

forma



FORMAÇÃO > CONSULTORIA > QUALIDADE

Praça Francisco Sá Carneiro, 219, 3º - 4200-313 Porto
Tel.: 225 074 210; Fax: 225 074 218/9
E-mail: lurdas.figueiredo@apcmc.pt; Site: www.forma.pt

Promova o seu negócio e invista em novos mercados

Cabo Verde, Moçambique, Bélgica e Angola



Visita de Importadores

Porto > 23 a 27 setembro 2013

Hotel Tiara Park Atlantic Porto****

Avenida da Boavista, 1466, Porto

Site: www.tiara-hotels.com/pt/park-atlantic-porto



Excellence for Building
from Portugal

Programa |provisório|

23 setembro 2013

Chegada das Comitivas ao Porto
Jantar de Boas Vindas no Hotel

24 setembro 2013

Seminário

09h45 Receção dos participantes

10h00 Sessão de abertura

10h10 Enquadramento: Principais características económicas e sociais dos países presentes

10h30 Apresentação das empresas

11h40 Pausa para café

11h50 Apresentação dos materiais de construção portugueses e suas vantagens competitivas

13h00 Encerramento da sessão

Almoço

15h00 Reuniões Bilaterais (no espaço de show-room)

19h00 Visita guiada pelo Porto

21h00 Jantar nas Caves de Vinho do Porto

25 e 26 setembro 2013

Visitas a Empresas (a agendar)

27 setembro 2013

Regresso das Comitivas aos seus respetivos países



Contactos e inscrições APCMC

Paula Gomes
Associação Portuguesa dos Comerciantes de Materiais de Construção
Praça Francisco Sá Carneiro, 219, 3º, 4200-313 Porto
Tel.: 934 891 220 / 225 074 210; Fax: 225 074 218
E-mail: paula.gomes@apcmc.pt; Site: www.apcmc.pt



Aveiro

AMPLIAÇÃO E REQUALIFICAÇÃO DA ESCOLA BÁSICA DO 2.º E 3.º CICLOS DR. ACÁCIO AZEVEDO, EM OLIVEIRA DO BAIRRO

Publicado em: **DR SÉRIE II, Nº 148 DE 02 DE AGOSTO DE 2013**
Emissor: **MUNICÍPIO DE OLIVEIRA DO BAIRRO**
Preço Base do Concurso: **3.088.900,00 (SEM IVA)**
Tipo: **CONSTRUÇÃO**
Data de Receção de propostas: **13 DE SETEMBRO DE 2013**

Évora

EMPREITADA DE REUTILIZAÇÃO DO PAÇO DOS HENRIQUES, CAPELA DE NOSSA SENHORA DA CONCEIÇÃO E JARDINS, EM ALCÁÇOVAS

Publicado em: **DR SÉRIE II, Nº 153 DE 09 DE AGOSTO DE 2013**
Emissor: **MUNICÍPIO DE VIANA DO ALENTEJO**
Preço Base do Concurso: **1.240.000,00 (SEM IVA)**
Tipo: **CONSTRUÇÃO**
Data de Receção de propostas: **23 DE SETEMBRO DE 2013**

Beja

EMPREITADA DE CONCEÇÃO/CONSTRUÇÃO DA ETAR DE ALVALADE

Publicado em: **DR SÉRIE II, Nº 148 DE 02 DE AGOSTO DE 2013**
Emissor: **AGDA - ÁGUAS PÚBLICAS DO ALENTEJO, SA**
Preço Base do Concurso: **1.450.000,00 (SEM IVA)**
Tipo: **CONSTRUÇÃO**
Data de Receção de propostas: **18 DE SETEMBRO DE 2013**

Portalegre

CONSTRUÇÃO DO LAR DE IDOSOS DE SANTO ALEIXO

Publicado em: **DR SÉRIE II, Nº 153 DE 09 DE AGOSTO DE 2013**
Emissor: **MUNICÍPIO DE MONFORTE**
Preço Base do Concurso: **1.148.986,50 (SEM IVA)**
Tipo: **CONSTRUÇÃO**
Data de Receção de propostas: **07 DE DEZEMBRO DE 2013**

Braga

EMPREITADA DE EXECUÇÃO DA CAPTAÇÃO DE EMERGÊNCIA DO RABAGÃO

Publicado em: **DR SÉRIE II, Nº 151 DE 07 DE AGOSTO DE 2013**
Emissor: **ÁGUAS DO NOROESTE, SA**
Preço Base do Concurso: **238.000,00 (SEM IVA)**
Tipo: **CONSTRUÇÃO**
Data de Receção de propostas: **14 DE OUTUBRO DE 2013**

Porto

REMODELAÇÃO DO TROÇO CENTRAL DO INTERCEPTOR DA MARGINAL DOURO E REFORMULAÇÃO DAS LIGAÇÕES "ALTA/BAIXA"

Publicado em: **DR SÉRIE II, Nº 150 DE 06 DE AGOSTO DE 2013**
Emissor: **CMPEA - EMPRESA DE ÁGUAS DO MUNICÍPIO DO PORTO, E.M.**
Preço Base do Concurso: **3.844.840,79 (SEM IVA)**
Tipo: **CONSTRUÇÃO**
Data de Receção de propostas: **22 DE SETEMBRO DE 2013**

Coimbra

EMPREITADA DE CONSTRUÇÃO DO CENTRO DE SAÚDE DA PAMPILHOSA DA SERRA

Publicado em: **DR SÉRIE II, Nº 149 DE 05 DE AGOSTO DE 2013**
Emissor: **ADMINISTRAÇÃO REGIONAL DE SAÚDE DO CENTRO, I.P.**
Preço Base do Concurso: **500.000,00 (SEM IVA)**
Tipo: **CONSTRUÇÃO**
Data de Receção de propostas: **04 DE OUTUBRO DE 2013**

Setúbal

EN327, KM4+550, PASSAGEM HIDRÁULICA DE PISÃO (RIO ANTUÁ). REABILITAÇÃO DA OBRA DE ARTE

Publicado em: **DR SÉRIE II, Nº 152 DE 08 DE AGOSTO DE 2013**
Emissor: **EP ESTRADAS DE PORTUGAL, SA**
Preço Base do Concurso: **75.000,00 (SEM IVA)**
Tipo: **CONSTRUÇÃO**
Data de Receção de propostas: **25 DE SETEMBRO DE 2013**

> Obrigações Fiscais

SETEMBRO / 2013

ATÉ AO DIA 10

- IVA - declaração periódica - periodicidade mensal (JUL.13)
- SEGURANÇA SOCIAL - regime geral - entrega de declarações (AGO.13)
- IRS - declaração mensal de remunerações AT (AGO.13)

ATÉ AO DIA 20

- SEGURANÇA SOCIAL - regime geral - pagamento (AGO.13)
- SEGURANÇA SOCIAL - independentes - pagamento (AGO.13)
- IRC/IRS - retenções na fonte (AGO.13)
- SELO - pagamento do relativo a AGO.13
- IVA - declaração recapitulativa - regimes mensal e trimestral
- IRS / 2013 - 2º pagamento por conta

ATÉ AO DIA 25

- IVA - comunicação à AT das faturas emitidas em AGO.13

ATÉ AO DIA 30

- IUC - pagamento - veículos com aniversário de matrícula em AGO.13
- IRC / 2013 - 2º pagamento por conta
- IRC / 2013 - 2º pagamento adicional por conta da derrama estadual
- IVA - data limite para opção pelo «regime de IVA de caixa»

OUTUBRO / 2013

ATÉ AO DIA 10

- IVA - declaração periódica - periodicidade mensal (AGO.13)
- SEGURANÇA SOCIAL - regime geral - entrega de declarações (SET.13)
- IRS - declaração mensal de remunerações AT (SET.13)

ATÉ AO DIA 15

- IVA - regularização de documentos de transporte não comunicados

ATÉ AO DIA 21

- SEGURANÇA SOCIAL - regime geral - pagamento (SET.13)
- SEGURANÇA SOCIAL - independentes - pagamento (SET.13)
- IRC/IRS - retenções na fonte (SET.13)
- SELO - pagamento do relativo a SET.13
- IVA - declaração recapitulativa - regimes mensal e trimestral

ATÉ AO DIA 25

- IVA - comunicação à AT das faturas emitidas em SET.13

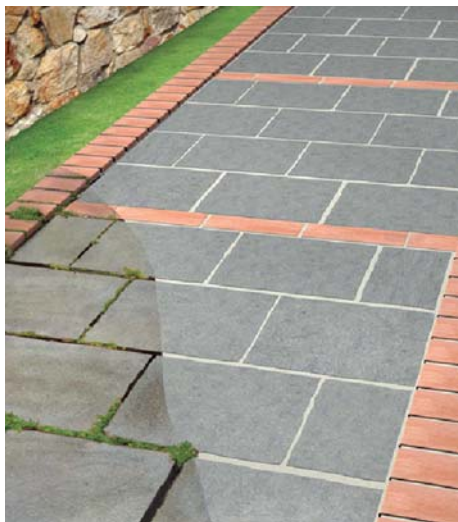
ATÉ AO DIA 31

- IUC - pagamento - veículos com aniversário de matrícula em OUT.13
- IRC/2013 - 2ª prestação do pagamento especial por conta

www.portaldasfinancas.gov.pt

> Novo Produto: Sikagard®-907 W

Sika



Sika lança o produto Sikagard®-907 W - protetor de superfícies porosas e estabilizador de juntas em areia.

Sikagard®-907 W tem um efeito duplo: protege as superfícies porosas das manchas de água e óleo e estabiliza a areia nas juntas.

É uma proteção eficaz de pavimentos em bloco de cimento e superfícies porosas contra a água, óleo e outros elementos nocivos. Penetra na areia das juntas estabilizando-as e selando-as.

PODE SER UTILIZADO EM:

- Zonas e trilhos pedonais;
- Varandas;
- Estacionamentos e rampas;
- Centros comerciais, etc.



Sika Portugal, SA
Rua de Santarém, 113
4400-292 Vila Nova de Gaia
Tel.: 223 776 215; Fax: 223 702 012
E-mail: info@pt.sika.com
Site: www.sika.pt

> Cimento Branco Portland

Secil



CALCÁRIO CEM II/A-L 52,5N (BR)

Trata-se de um cimento de elevada brancura e resistência mecânica. Permite a realização de obras e peças de grande efeito arquitectónico, em betão aparente branco ou colorido.

É utilizado na prefabricação de variadas peças e elementos estruturais e não estruturais, bem como para:

- betão aparente, de elevado efeito estético, pronto ou fabricado em obra de média a elevada resistência;
- prefabricação pesada com rotatividade normal ou prefabricação ligeira de grande rotatividade, de elementos estruturais;
- fabricação de blocos, painéis decorativos, colunas, peças de escultura e artefactos vários à base de cimento branco;
- preparação de argamassas industriais, cimento-cola, tintas de base cimentícia.

CUIDADOS NECESSÁRIOS:

- na formulação de betões e fabricação (dosagem água/ligante, qualidade e tipo de inertes, adjuvantes);
- na aplicação (programação e faseamento de betonagens, qualidade das cofragens e dos descofrantes, etc);
- na desmoldagem, processo de cura e protecção final.

O correcto desenvolvimento de resistências é sensível ao processo de cura pelo que devem ser tomadas medidas adequadas no caso de betonagens em tempo muito quente e para as peças betonadas muito expostas ao sol e ao vento (fendilhação).



Secil, SA
Av. Forças Armadas, 125, 6º
1600-079 Lisboa
Tel.: 217 927 100; Fax: 217 936 200
E-mail: comercial@secil.pt
Site: www.secil.pt

> Aglomerado Expandido de Cortiça

Amorim Isolamentos



A Amorim Isolamentos, dedica-se à produção de materiais de isolamento a partir de matérias-primas naturais como a cortiça e o coco, e que tem como lema "materiais sustentáveis para a construção sustentável", desenvolvendo e produzindo soluções de isolamento térmico e acústico em aglomerados expandidos de cortiça, em regranulados e placas/rolos de fibra de coco, materiais com excelente desempenho técnico e amigos do ambiente - rigorosamente 100% naturais.

EFICIÊNCIA TÉRMICA - SUSTENTABILIDADE - DURABILIDADE

Considerando o Lambda + Atraso Térmico (Inércia), o isolamento mais eficaz será com Aglomerado Expandido de Cortiça.

PRINCIPAIS APLICAÇÕES

Paredes exteriores (ETICS); paredes duplas; coberturas planas e inclinadas; lajeta flutuante (ruídos de impacto); divisórias; isolamento de portas; casas pré-fabricadas em madeira; painéis de madeira térmicos e acústicos; juntas de expansão/dilatação (densidade adequada); revestimentos exteriores à vista (qualidade MDF-fachada).



AMORIM
Amorim Isolamentos S.A.

Amorim Isolamentos, SA
R. da Corticeira, 66; 4535-173 Mozelos VFR
Tel.: 227 419 100; Fax: 227 419 101
E-mail: geral.aisol@amorim.com
Site: www.amorim.com

> Argamassa RVTerm, Criando Bem-estar

Cimpor



A Cimpor, com o compromisso de contribuir para a construção sustentável, apresenta uma nova argamassa, ideal para colagem e revestimento de placas de isolamento térmico - RVTerm.

Esta argamassa destina-se à colagem de placas de poliestireno expandido (EPS) e extrudido (XPS) em paredes verticais, exteriores e interiores, e é compatível na colagem de placas de isolamento sobre suportes tão diversos como betão, tijolo, bloco de betão e rebocos. Esta versatilidade torna a RVTerm num dos melhores produtos do mercado.

Esta argamassa foi desenvolvida para assegurar uma eficiência térmica, quer na construção nova, quer na renovação e reabilitação do património edificado. A sua utilização nas soluções de isolamento térmico contribui para minimizar o consumo de energia, ao reduzir as necessidades de aquecimento e refrigeração dos edifícios.

Neste âmbito, são inúmeras as vantagens que podemos realçar dos sistemas ETICS (Sistema de Isolamento Térmico pelo Exterior):

- Poupança de energia, que se traduz na redução do CO₂ libertado para a atmosfera e da fatura energética;
- Maximiza o conforto e bem-estar, melhorando a qualidade de vida.
- Proporciona um ambiente mais saudável;
- Mantém a construção em boas condições ao longo do tempo;
- Proporciona fachadas de elevada qualidade técnica e estética, garantindo a homogeneidade e a essência de um edifício bem construído;
- Otimiza o espaço habitável, na medida em que o isolamento deixa de ser feito com caixas de ar, reduzindo a espessura das paredes.



Cimpor - Indústria de Cimentos, SA
S. Pedro Fins - Ermesinde
Tel.: 229 688 000; Fax: 229 671 838
E-mail: dcomercial@cimpor.com
Site: www.cimpor-portugal.pt

> Trace - Timeless Elegance

Recer



As nuances e texturas da coleção Trace reproduzem a expressão do cimento - um material intrinsecamente ligado ao movimento moderno que permanece atual, associando-se a espaços de excecional elegância da arquitetura contemporânea.

Trace recorre a tecnologia digital de impressão. Recria a diversidade e naturalidade do cimento e, simultaneamente, garante todas as vantagens técnicas de um produto cerâmico de alta qualidade.

Com uma grande diversidade de formatos, é uma coleção adaptável a todos os tipos de espaços, amplos ou exíguos, exteriores ou interiores, públicos ou residenciais.



PORCELÂNICO, FORMATOS: 80x80R, 60x60, 60x60R, 45x45, 45x45R, 30x60, 30x60R.

REVESTIMENTO DE PASTA BRANCA, FORMATOS: 30x90R, 30x60R, 30x60 e 25x40.

Cores: Beige, Grey, Black e White.



Recer, SA
Apartado 20
3771-953 Oliveira do Bairro
Tel.: 234 730 500
Fax: 234 730 501
E-mail: recer@recer.pt
Site: www.recer.pt

> Forno Gama Luce

Hotpoint



A Hotpoint apresenta o novo forno, um modelo de alta definição. O novo forno da gama Luce, com o sistema de ventilação patenteado Dual Flow difunde o calor com a mesma intensidade em cada ponto e o cozinhado atinge um nível de cozedura surpreendentemente uniforme e com resultados sempre perfeitos. É a tecnologia mais evoluída da Hotpoint, que consome apenas 0,63 KW/h.

O inovador sistema de ventilação Dual Flow é diferente dos sistemas tradicionais, pois é baseado numa dupla canalização da saída do ar de fumos e da ventilação, tendo desta forma dois fluxos distintos. Este duplo fluxo proporciona uma circulação ainda mais eficaz do ar quente e frio no forno, com vantagens

não só para a qualidade da cozedura e desempenho, como também para o arrefecimento da porta, que nos modelos eletrónicos é 10°C mais fria do que com a ventilação tradicional.

Com um consumo de energia 20% inferior ao da atual classe A, os fornos da gama Luce apresentam os menores valores de consumo da sua categoria.

O desenvolvimento de uma estética avançada é um aspeto essencial na nova gama de fornos Luce, destinada a pessoas que exigem o máximo desempenho e solidez dos seus eletrodomésticos - qualidades disponíveis com um simples toque.



Indesit Company Portugal
Electrodomésticos, SA
Rua Abranches Ferrão, 10, 14ºD
1600-001 Lisboa
Tel.: 217 234 700
E-mail: mktg.p@indesit.com
Site: www.hotpoint.pt

> Série Shamrock

Pavigrés



A Grespor é uma empresa do Grupo Pavigrés que produz mosaico porcelânico não vidrado, pelo processo de mono-cozedura, nos formatos 100x100 mm, 200x200 mm, 150x150 mm, 300x300 mm, 400x400 mm, 450x450 mm, 300x600 mm e 600x600 mm.

Os seus produtos são direcionados para a aplicação de pavimento, destinado sobretudo a ambientes de grande tráfego como escolas, hospitais, aeroportos, estações de metro, comboio, etc.

Dotada de modernas instalações e com o processo produtivo totalmente automatizado, tem atualmente uma capacidade produtiva de 13 500 m²/dia.

A Série Shamrock da Grespor apresenta uma solução em grés porcelânico para interior e exterior (R11) em quatro cores (Bege, Cinza, Castanho e Preto), três acabamentos (Mate, Lappato e Antiderrapante) e formatos 30x60 e 60x60 cm.

Possui também rodapé 9,5x60 cm, degrau 60x60 cm e peças especiais no formato 30x30 cm (Pastilha 5x5 cm e tiras 2,5x30 cm). O acabamento para exterior tem aderência R11, sendo uma ótima solução como material antiderrapante para habitações, podendo ser aplicado em locais molhados com inclinação até 27°.



Pavigrés - Cerâmicas, SA
Apartado 42
3781-909 Anadia
Tel.: 231 510 600
Fax: 231 504 143
E-mail: comercial@pavigres.com
Site: www.pavigres.com

> Fixação Oculta em Fachadas Ventiladas

Indercol



O Simson® Paneltack HM é um mástique de elevada qualidade e elasticidade permanente, desenvolvido para fixação de fachadas ventiladas em HPL, cerâmica, alumínio, pedra, etc.

Juntamente com a fita Simson® Foamtape e o primário Simson® Paneltack constitui o Sistema Paneltack: a fixação oculta em fachadas ventiladas.

O sistema Simson® Paneltack HM adquiriu ao longo de vários anos uma vasta experiência na fixação elástica de painéis de fachada, consolidando a sua posição de líder no mercado.

As relações de parceria mantidas com os maiores fabricantes de painéis permitem adequar os nossos sistemas de fixação elástica aos mais variados tipos de painéis, como HPL, alumínio, cerâmica, fibrocimento e outros, acompanhando o constante desenvolvimento de novos tipos de painéis.

VANTAGENS

- Sistema de fixação invisível e por isso estético;
- Mástique isento de solventes e isocianatos;
- Excelente resistência mecânica;
- Mantém a sua elevada elasticidade ao longo do tempo com uma ótima distribuição de tensões;
- Boa resistência à humidade e ao ambiente;
- Sistema de fixação simples e rápido;
- Possui certificação KOMO para diversos painéis de fachada.



Indercol, Lda
Rua de Santo António, Lote 11,
Armazém 1, A-dos-Ralhados
2710-006 Sintra
Tel.: 219 382 710; Fax: 219 673 601
E-mail: colas.comercial@indercol.pt
Site: www.indercol.pt

> weber.tec 824 - Argamassa de Impermeabilização | Weber



weber.tec 824 é uma argamassa de impermeabilização para contacto directo e permanente com água potável e revestível com cerâmica ou pedra.

PODE SER UTILIZADA EM:

- Paredes e pavimentos em áreas húmidas (casas de banho, cozinhas, etc.) antes da colagem de cerâmica;
- Piscinas;
- Varandas e terraços;
- Reservatórios de água para consumo humano;
- Muros de caves e fundações;
- Superfícies microfissuradas à base de cimento.

Consulte o Guia Weber 2013 para mais informações sobre esta solução ou consulte o site www.weber.com.pt



Saint-Gobain Weber Portugal
Zona Industrial da Taboeira
3800-055 Aveiro
Tel.: 234 101 010; Fax: 234 301 148
E-mail: info@weber.com.pt
Site: www.weber.com.pt

> Lavatórios Urban Roca



A Roca apresenta a sua coleção Urban, uma ampla coleção de lavatórios e torneiras decorada com serigrafias de alguns dos mais importantes centros urbanos do mundo.

Os novos lavatórios e torneiras urbanas convertem o seu espaço de banho num ambiente cosmopolita exclusivo, proporcionando glamour e elegância aos mais diversos espaços de banho.



Um passeio por quatro cidades cativantes que deixa uma lembrança duradoura. Um design diferenciado moderno, para um público inovador que encontra uma expressão urbana cosmopolita e uma forma de entender a vida do dia-a-dia.



THE LEADING GLOBAL
BATHROOM BRAND
www.roca.com

Roca, SA
Ponte da Madalena
2416-905 Leiria
Tel.: 244 720 000
Fax: 244 722 373
Site: www.roca.com

> Perfis de Pingadeira Schlüter®



Schlüter®-BARA-RKK/RKKE são perfis de pingadeira em forma de T, com uma expressão visual discreta, que permitem o remate frontal de varandas e terraços, e na aplicação de betonilhas com pendente.

Estes perfis estão integrados na família de sistemas e soluções construtivas para impermeabilização rápida e eficaz de varandas e terraços. O perfil Schlüter®-BARA-RKK foi concebido para a estrutura de construção com a lâmina de desacoplamento e impermeabilização conjunta Schlüter®-DITRA 25. O rebordo fechado forma um remate de cerâmica perfeito. Por sua vez, o perfil Schlüter®-BARA-RKKE é especialmente adequado para a estrutura de construção com a lâmina de desacoplamento e drenagem conjunta Schlüter®-DITRA-DRAIN. O rebordo perfurado forma um remate de cerâmica perfeito. Além disso, o perfil cobre a área de bordo aberta da dre-

nagem conjunta Schlüter®-DITRA-DRAIN colocada por baixo do revestimento, sendo que os orifícios garantem uma secção transversal suficientemente grande para o escoamento de água e ventilação.

Os perfis proporcionam um remate de bordo perfeito e protegem as áreas de platibanda contra intempéries e decomposição. O perfil é colado com a aba de fixação trapezoidal perfurada, com o auxílio de um cimento cola hidráulico na área de bordo. Se for utilizado como impermeabilização conjunta, a lâmina de impermeabilização Schlüter®-KERDI pode ser incorporada de forma segura com a cola vedante Schlüter®-KERDI-COLL, e cobrindo a aba de fixação e a flange de ligação.

Schlüter®-BARA-RKK/RKKE são fabricados em alumínio cromado e lacado. O revestimento dos perfis de alumínio não desbota e é resistente aos raios UV e a intempéries.



Schlüter-Systems
Gabinete Apoio Cliente Portugal
Rua do Passadouro, 31
3750-458 Fermentelos
Tel.: 234 720 020; Fax: 234 240 937
E-mail: info@schluter.pt
Site: www.schluter.pt

> Placa Fibrobetuminosa Easyline Onduline



A Onduline, líder mundial em soluções para coberturas, lança a nova placa fibrobetuminosa Easyline. Esta nova placa está especialmente vocacionada para o mercado de bricolage ou de DIY ("Do-it-Yourself"), sendo de muito fácil aplicação. O facto de ser de menor dimensão do que as tradicionais placas Onduline - 0,76 x 1 m - permite-lhe um maior aproveitamento e adaptação a pequenos trabalhos de estanquidade/impermeabilização. São placas ligeiras (3 kg/m²) e flexíveis.

Considerando as suas medidas, são de fácil transporte, podendo ser transportadas em qualquer viatura ligeira. Necessita apenas de cumes e fixações para a sua correta aplicação.



Onduline - Materiais de Construção, SA
Rua das Lages, 524
4410-272 Canelas - Vila Nova de Gaia
Tel.: 227 151 230; Fax: 227 123 788
E-mail: info@onduline.pt
Site: www.onduline.pt

> Produtos Aquaplus

Tintas Europa



Os produtos Aquaplus constituem a solução ecológica, amiga do ambiente e do utilizador, na proteção e decoração de metais ferrosos e madeira. A sua utilização em substituição dos tradicionais esmaltes a óleo reduz a emissão de compostos orgânicos voláteis, contribuindo para um ambiente mais sustentável. Não tóxicos e sem odor, os produtos Aquaplus apresentam-se fáceis de aplicar.

A linha Aquaplus oferece todos os produtos necessários à execução de uma adequada proteção e decoração da madeira e metais ferrosos na construção civil.

Na linha Madeira, os produtos Aquaplus oferecem uma gama completa de soluções desenvolvidas com o objetivo de proteger o substrato dos vá-

rios agentes agressores, como a luz solar, humidade e desgaste normal do uso e abrasão. A ação fungicida e inseticida do impregnante Aquaplus tem uma ação preventiva, protegendo a madeira e conferindo uma duradoura proteção. A excelente elasticidade do Verniz Aquaplus permite acompanhar os movimentos da madeira mantendo a integridade do filme. Depois de curado, o verniz apresenta boas propriedades, destacando-se a dureza e resistência ao risco.

A linha Esmalte oferece igualmente uma gama de produtos para aplicação em madeira e metal. Esta gama é utilizada não só para fins decorativos, mas também para proteger os substratos de gases e vapor de água que podem causar a deterioração do substrato, como a corrosão de metais, apodrecimento da madeira e carbonatação do betão.



Tintas Europa - Indústria e Distribuição de Tintas, Lda
Zona Industrial do Freixo
5070-092 Alijó
Tel.: 259 910 200; Fax: 259 910 251
E-mail: geral@tintaseuropa.com
Site: www.tintaseuropa.com

> Revestimento de Chão

Forbo



A Forbo apresentou recentemente o revestimento de chão Sarlon Sparkling, concebido para ambientes destinados aos cuidados de saúde.

O produto está disponível numa paleta de 50 cores e em três versões: compacta (2,25 mm), acústica compacta (2,6 mm - 15dB) e acústica (3,40 mm - 17dB). Cinco destas referências tratam-se do padrão Colormix, cuja conjugação é perfeita com a restante paleta.

Esta nova coleção, que está no mercado há menos de um mês, goza de características técnicas exclusivas e especiais que preenchem

todos os requisitos dos espaços dedicados aos cuidados de saúde (hospitais, centros de saúde, clínicas, residências séniores, etc.), nomeadamente:

- Conforto acústico e melhorada resistência às marcas;
- Facilidade de transporte de equipamento com rodas, tais como cadeiras, macas, carrinhos de catering;
- Bactéri'Protect - tratamento antibacteriano à base de iões de prata reduz o risco de infeções nosocomiais;
- Superfície antiderrapante - beneficia de dupla classificação R10 e ESf;
- Tratamento de superfície Overclean+ - assegura uma resistência melhorada aos químicos usados nestes ambientes (Betadine, eosina, gel desinfetante de mãos, etc.).



Forbo-Revestimentos, SA
Zona Industrial da Maia I, Sector VII
Tv. Eng. Nobre da Costa, 87
Apartado 6091; 4476-908 Maia
Tel.: 229 996 900; Fax: 229 996 909
E-mail: info.revestimentos@forbo.com
Site: www.forbo-flooring.com.pt

> Novo Catálogo Barbosilk e Barbosoft

Barbot



A Barbot, marca portuguesa de tintas e vernizes, acaba de lançar um novo catálogo de cores onde são apresentadas sugestões para quem pretende pintar com as tintas aquosas Barbosoft e Barbosilk, conferindo às paredes interiores um acabamento semi-mate ou acetinado, respetivamente.

Através de uma paleta que mistura tons românticos, doces e serenos, a Barbot persegue as tendências mais atuais, numa viagem pelas cores mais atraentes e inspiradoras. A cada estação renasce a vontade de redecorar cada espaço, de o tornar vivo e com a energia necessária para se sentir bem todo o ano. Este novo catálogo de 30 cores Barbosoft e Barbosilk desafiam-no a pintar a casa à sua imagem.

Para além das cores apresentadas neste catálogo, os produtos Barbosilk e Barbosoft podem ser ainda disponibilizados em milhares de outros tons através do sistema de afinação Barbotmix, disponível nas lojas próprias e revendedores da marca.

SWEET AND FRESH FLAVORS: Uma paleta de cores arrojada para uma decoração criativa e que permite dar nova vida a pequenos objetos, moldando o espaço à sua imagem!

PEACEFUL AMBIENCE: Uma paleta de tons repleta de luz e que permite imprimir todas as energias positivas aos ambientes, tornando-os mais atuais, frescos e elegantes.

ROMANTIC SPIRIT: Uma paleta de cores quentes que invadem as tendências para 2013 conferindo personalidade a cada ambiente.



Barbot - Indústria de Tintas, SA
Rua da Palmeira, 240
Apartado 29
4431-953 Vila Nova de Gaia
Tel.: 227 169 200; Fax: 227 169 218
E-mail: barbot.sede@barbot.pt
Site: www.barbot.pt
www.facebook.com/tintasbarbot

> Pavimentos Amigos do Ambiente

J. Pinto Leitão



Parador - Eco Balance

A J. Pinto Leitão apresenta a nova gama de pavimentos, lançada recentemente pela Parador, amiga de si e do ambiente.

A gama Eco Balance, disponível em pavimento laminado e pavimento multicamadas com capa de uso de 2,5 mm de madeira nobre, foi pensada para que desde o início se mantenham padrões ambientais sustentáveis, desde a matéria-prima utilizada no fabrico, à reflorestação, à embalagem e ao transporte até ao cliente.

Nos laminados apenas são utilizadas madeiras recicladas, desperdícios de madeira resultantes da indústria e de madeireiros, posteriormente prensadas fazendo a ligação por intermédio de resinas "ecofriendly".

Aqui os decor's são impressos em papel certificado com uma grande percentagem de material reciclado e com tintas de base aquosa sem presença de metais pesados.

Tendo em atenção a nobreza que apenas a madeira nos dá, temos o pavimento multicamada, aqui garantindo que toda a madeira utilizada, quer como substrato quer como a capa de uso, sejam certificadas pela PEFC que garante a reflorestação e sustentabilidade da área florestal afetada.



J. Pinto Leitão, SA
Rua Conselheiro Costa Aroso, 313
4470-590 Moreira - Maia
Tel.: 226 152 600; Fax: 226 152 699
E-mail: info@jpleitao.pt
Site: www.jpleitao.pt

> Linha Glam

Afil



A Afil, empresa com 30 anos dedicada às soluções para a habitação, apresenta a novidade na produção e acabamento de mobiliário de sala de banho.

Design, simplicidade e elegância das linhas são os principais elementos que caracterizam a vasta gama de móveis Afil. As formas e proporções permitem criar os mais requintados ambientes, sejam eles modernos ou clássicos.



Aliando a vasta experiência no fabrico e comercialização de móveis de sala de banho, a Afil apresenta mais uma vez uma nova inovação, depois da lacagem ultra brilho: apresenta agora o acabamento em acrílico, introduzindo uma inovação a nível estético, sendo também uma vantagem a nível do prolongamento da vida útil do móvel.

Estando disponível em dois acabamentos - White & Black Fancy, esta solução poderá ser usada com lavatórios cerâmicos ou lavatórios de vidro, com cores à sua escolha.

Mais uma vez, a Afil afirma o seu espírito inovador e vanguardista.



Afil - Arménio Ferreira & Irmão, Lda
Rua D. Afonso IV, 70/79
Zona Industrial de Alfena
4445-251 Alfena
Tel.: 229 699 350; Fax: 229 699 105
E-mail: geral@afil.pt
Site: www.afil.pt

> Isolamento de Coberturas, Paredes ou Condutas | Space Reflex®



O Isolamento Space Reflex® SR41-DB pode ser utilizado em coberturas ou paredes e tem garantia de isolamento, mantendo uma temperatura confortável no edifício, ou seja uma temperatura amena de verão e inverno. Esta temperatura confortável é atingida através da redução das perdas de calor para fora do mesmo (no inverno) e a sua redução de absorção (no verão), através da sua tecnologia inovadora de isolamento por reflexão.

O processo desenvolvido pela Space Reflex® produz uma estrutura semirrígida e uniforme de pequenas células fechadas, graças ao ar hermeticamente fechado nos alvéolos, o que confere aos produtos as suas características únicas.

As telas refletoras Space Reflex® refletem a energia calorífica radiante em vez de tentar absorvê-la.

No conceito de isolamento térmico, há que fazer a distinção da proteção solar, ou seja, a proteção contra o calor incidente, principalmente no verão, e o isolamento térmico, ou seja, a capacidade das construções reterem o calor no inverno. Por isso, as telas refletoras Space Reflex® criam um sistema de isolamento eficiente, que reduzem as perdas de calor no inverno e refletem no verão o calor proveniente do exterior, para a obtenção de uma temperatura confortável num edifício.

VANTAGENS

- Aumento do conforto nos edifícios
- Aumento da superfície habitável
- Não sobrecarrega a estrutura dos edifícios (pois é um material leve)
- Redução de custos energéticos (em aquecimento e arrefecimento artificiais)
- Evitam a condensação
- Conforto térmico verão/inverno



Space Reflex®
Avenida do Estádio; Apartado 2603
4701-907 Braga
Tel.: 253 331 065; Fax: 253 331 066
E-mail: info@spacereflex.com
Site: www.spacereflex.com

Inovação significa encontrar uma solução, mesmo sendo fora da norma.

Schlüter®-BEKOTEC-THERM

O sistema de aquecimento inovador e único do inventor do piso cerâmico climatizado reduz o tempo de construção, poupa energia e aumenta o conforto em espaços habitacionais. A reduzida altura da estrutura da construção de revestimento modular e a tecnologia de aquecimento e regulação e construção ajustada entre si do sistema criam a base perfeita para um sistema de aquecimento de piso radiante de reação rápida e com uma baixa temperatura de entrada.



> Curva-S Geberit para Renovação

Geberit



Devido à sua baixa altura de 72 mm, o instalador terá que perfurar apenas alguns centímetros para a sua aplicação. Uma outra vantagem é o seu comprimento flexível, podendo ser ajustado entre 14,5 cm e 34,5 cm no local da obra.

■ GEBERIT

Geberit Tecnologia Sanitária, SA
Urb. Pólo Tecnológico à Estr. do Paço do Lumiar, Lt. 6 - 2º A
1600-542 Lisboa
Tel.: 217 815 100
Fax: 217 930 738
E-mail: marketing.pt@geberit.com
Site: www.geberit.pt

Muitos profissionais tinham alguma dificuldade em fazer uma renovação de uma casa de banho, nomeadamente com a substituição de uma sanita ao chão por uma sanita suspensa. A Geberit tem a solução ideal para esta situação.

A curva-S Geberit é especialmente indicada para remodelações. É a solução ideal para a substituição de uma sanita ao chão por uma sanita suspensa. Esta curva-S Geberit liga o tubo de descarga ao chão à curva de esgoto da estrutura Geberit para sanita suspensa.

> Secador de Mãos

Laser Build



A Laser Build apresenta o secador de mãos "hands in" M12A da Mediclinics. Este é um secador de nova geração: rápido, eficiente, económico e ecológico. Este modelo seca as mãos pelo processo de varrimento da água/humidade, através da elevada velocidade de saída do ar (até) 410 km/h.

O modelo M12A da Mediclinics é extremamente simples na sua construção, utiliza materiais recicláveis e permite a regulação da velocidade de saída do ar. A grande velocidade de saída do ar elimina a necessidade de resistências eléctricas para o aquecimento do ar, reduzindo o consumo energético deste modelo.

A redução do consumo é reforçada pela rapidez na secagem das mãos (entre 8 a 10 segs). A conjugação destas duas características permite reduções de consumo relativamente aos sistemas tradicionais de até 80%.

Tudo isto é conseguido com um motor de 1100 watts. Baixa potência para grande eficiência.

CARACTERÍSTICAS TÉCNICAS

- Materiais: PA6 V0 (Polyamide 6), ABS
- Acabamento: Branco ou Escovado^(*)
- Dimensões: 656 x 320 x 226 mm
- Peso: 8,3 Kg
- Espessura protetor frontal: 3 mm
- Tensão: 220-240 V
- Consumo: 3,2 a 5 A
- Potência Total: 420 a 1.100 W
- Velocidade máx: 410 Km/h
- Proteção: IPX4
- Depósito: 0,675 L
- Tempo estimado secagem: 8 a 10 segs
- Nível sonoro (a2m): 65 a 68 dB

O modelo M12A, assim como outros modelos da Mediclinics, tem GreenSpec Aproval (entre muitas outras certificações).

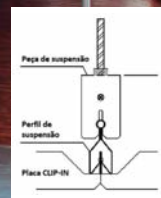
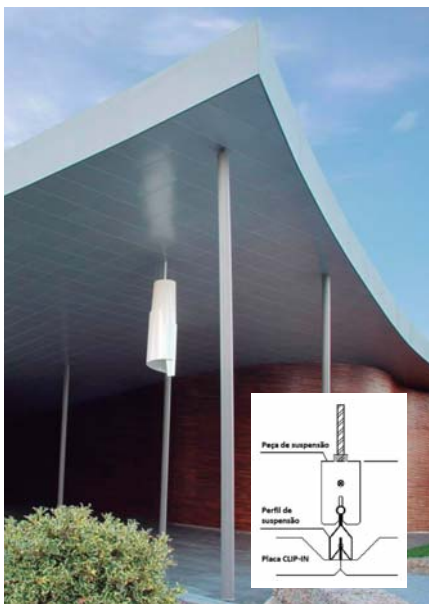
^{*} Imitação de aço inox escovado.



Laser Build, Lda
Rua Nova de Real, 201 - R/c - Moreira
4470-632 Maia
Tel.: 229 480 271; Fax: 229 480 272
E-mail: info@laserbuild.pt
Site: www.laserbuild.pt

> Soluções para Tetos Metálicos

Gabelex



Clip-In Flex é uma gama de soluções para tetos metálicos da Gabelex, que alia a conceção de um sistema oculto, a funcionalidade de um sistema flexível totalmente desmontável e a possibilidade de uma suspensão basculante.

A sua versatilidade permite conservar a estética, variando a sua montagem em função das necessidades de cada local.

A gama Clip In Flex permite desenhos de salas amplas em escritórios, centros de saúde, escolas, entre outros.

A versão basculante do Clip In Flex é ideal para tetos em zonas hospitalares, escritórios e qualquer outro tipo de local de uso público, onde se requer um acesso frequente e fácil ao subtecho. Além disso, adapta-se o comprimento das placas às dimensões do teto, que permite uma instalação rápida e uma estética uniforme.

Todos os tetos da gama Clip In Flex são fabricados em aço pré-pintado ou alumínio pré-lacado e podem ser lisos ou perfurados, de acordo com o catálogo de cores e segundo as diversas perfurações disponíveis na Gabelex. Para um maior conforto acústico, selecione o modelo que mais se adapta às suas necessidades.

GABELEX

Comprometidos com o presente e o futuro

euroacoustic
SAINT-GOBAIN
O especialista em Tectos para de si

Gabelex - Indústria de Tectos Metálicos, SA
Monte Largo - Aldão
Apartado 113
4801-910 Guimarães
Tel.: 253 424 540; Fax: 253 414 804
E-mail: gabelex@saint-gobain.com
Site www.gabelex.pt

> Lumeal: Um Sistema de Correr Motorizado

Technal



CONFORTO E SEGURANÇA

Responde às exigências dos projetos EBC (Edifício de Baixo Consumo) e ao RT 2012 (Regulamentação Térmica). Assegura excelentes performances acústicas e propõe puxadores com sistema de fecho simples e multipontos.

MOTORIZAÇÃO

Esta nova geração de janelas caracteriza-se pela motorização de grandes vãos de correr para facilitar a manipulação. A motorização não aparente permite respeitar a estética do caixilho. Com um deslizamento lateral silencioso, o caixilho motorizado assegura o (des)bloqueio.

DESIGN EXCLUSIVO

Um design que otimiza a luz natural, assente no princípio de folha oculta em que apenas o aro é visível e o perfil central é de espessura reduzida. Puxadores com design exclusivo e ampla gama de cores exclusivas (coleção clássica e Downtown) e básicas (seleção, standard e efeito madeira).

GRANDES DIMENSÕES

Até 4,50 m de largura e 2,70 m de altura.



Technal
Rua da Guiné
2689-513 Prior Velho
Tel: 219 405 700
Fax: 219 405 790
E-mail: technal@technal.pt
Site: www.technal.pt

> Telas Exteriores ZIP Warema-Cruzfer

Cruzfer



A tela Zip da Cruzfer, para aplicação exterior em janelas e fachadas, garante a maior estabilidade/resistência ao vento das soluções de proteção solar exteriores.

As guias laterais com 25 mm de espessura, com o sistema de deslizamento ZIP, proporcionam um desempenho excelente e facilitam a integração de todo o sistema na fachada.

A tela ZIP é sem dúvida a solução para a sua fachada, com dimensões de largura até 4000 mm, altura até 4500 mm e com uma capacidade de resistência ao vento de até 24.4 m/s (aproximadamente 78 Km/h) mediante o tipo de montagem.

A tela ZIP pode ser igualmente utilizada como mosquiteiro na versão V-FM.

Nas novas telas "ZIP" para janelas e sistemas de sombreamento, o tecido é movido diretamente no interior da guia por uma soldadura "zip". As telas Warema oferecem uma alternativa para os mais exigentes requisitos. Esta nova tecnologia de guias permite construir sistemas mais estáveis, sem sacrificar a liberdade do projeto oferecido pela ampla gama da "Warema-Cruzfer" em termos de dimensões, qualidade dos tecidos, modelos e cores dos toldos.

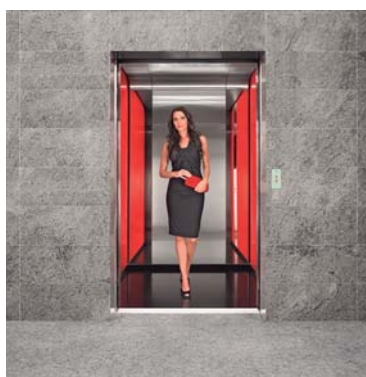
Os sistemas de proteção solar exterior devem atender cada vez mais todas as exigências: uma performance que não se veja afetada pelos ventos e que se pode adequar a grandes áreas envidraçadas são aspetos que são tomados em consideração. Assim, as guias laterais com soldaduras interiores do tecido ganharam força nas telas ZIP. Graças a isso, as telas "Warema-Cruzfer" tornam-se uma alternativa muito flexível na proteção solar.



Cruzfer
Avenida Salgueiro Maia, 979 - Abóboda
2785-501 São Domingos de Rana
Tel.: 219 255 300; Fax: 219 255 310
E-mail: info@cruzfer.pt
Site: www.cruzfer.pt

> Elevador Schindler 5500

Schindler



O novo elevador Schindler para edifícios comerciais e residenciais de alta gama, distingue-se pela oferta de múltiplas opções de design, sem precedentes no mercado. Esta nova solução de transporte vertical garante uma adaptação perfeita, quer ao nível da construção quer ao nível arquitetónico. A engenharia 100% suíça utilizada no Schindler 5500 foi desenvolvida para alcançar novos standards de fiabilidade, solidez e design ecológico. O Schindler 5500 pode ser configurado maximizando a área útil e utiliza tecnologia de ponta otimizada para a redução do consumo energético, ao proporcionar uma deslocação suave e silenciosa.

Este modelo inovador dispõe de uma ampla gama de opções de design, desde estilos mais funcionais aos mais sofisticados.

O Schindler 5500 foi criado com o objetivo de proporcionar soluções inovadoras para as necessidades de mobilidade projetadas no ambiente urbano do futuro. A capacidade de adaptação torna este modelo a melhor solução de transporte vertical numa ampla variedade de edifícios, incluindo vivendas, escritórios, hotéis, hospitais, centros comerciais, de transporte e instalações desportivas.

Graças à configuração do sistema utilizado, baseado na tecnologia mais avançada em meios de suspensão e tração da Schindler (tecnologia STM), o ascensor utiliza menos espaço e oferece aos passageiros uma viagem excepcionalmente silenciosa.



Schindler
Rua Nossa Srª da Conceição, 3
2790-111 Carnaxide
Tel.: 214 243 800; Fax: 214 243 999
E-mail: marketing@pt.schindler.com
Site: www.schindler.pt

> Separador Hidráulico Multifunções SEP4

Caleffi



O DISPOSITIVO FOI PROJETADO PARA DESEMPENHAR AS FUNÇÕES DE:

1 - Separação de sujidade: graças ao elemento interno, separa e recolhe as impurezas na câmara de recolha da sujidade.

2 - Separação de ar: o aumento de secção diminui a velocidade do fluxo, e a rede em tecnopolímero cria movimentos vorticosos, favorecendo a libertação das microbolhas.

3 - Separação hidráulica: torna independentes os circuitos hidráulicos ligados entre si. Caudais diferentes dos circuitos primário e secundário não influenciam o funcionamento recíproco.

4 - Remoção de partículas ferrosas: o sistema magnético patenteado captura as impurezas ferromagnéticas, e mantém-nas na zona de recolha, evitando o seu regresso à circulação.



A Caleffi desenvolveu um novo separador hidráulico que, para além de separar os circuitos da instalação, combina diversos componentes que satisfazem determinadas exigências típicas das instalações de climatização.

Caleffi, Lda
Urb. das Austrálias lote 17, Milheirós
Apartado 1214
4471-909 Maia
Tel.: 229 619 410
Fax: 229 619 420
E-mail: caleffi.sede@caleffi.pt
Site: www.caleffi.pt

> Nova Geração de Aparafusadoras

Bosch



As aparafusadoras e berbequim sem fio Profissional da Bosch estão otimizados com engrenagem planetária de 2 velocidades em metal para potenciar os trabalhos de aparafusar e perfurar. Os berbequins Profissional da Bosch também integram a função de percussão que permitem efetuar perfurações de até 10 mm em alvenaria.

A Bosch apresentou recentemente ao mercado os seus novos modelos de aparafusadoras e berbequim sem fio, GSR e GSB 14,4-2-LI / 18-2-LI Profissional que se caracterizam por serem mais leves e compactos que os modelos anteriores: pesam apenas 1,2/1,3 Kg e 1,3/1,4 Kg respetivamente e um comprimento de 169 e 187 mm, incluindo 10 mm da Bucha Auto-Lock. São ainda mais pequenos que os modelos anteriores, entre cerca de 15 e 10%, tornando-os os mais compactos da sua classe.

A Bosch criou uma nova segmentação de toda a sua gama de ferramentas elétricas profissionais de 14,4 e 18 Volts com bateria de lítio em três categorias diferentes: gama Robust, gama Dynamic e gama Light. As novas aparafusadoras e berbequim sem fio Profissional da Bosch enquadram-se na Gama Light, que é caracterizada pelo peso reduzido e fácil manuseamento.



As novas aparafusadoras e berbequim da gama Light de 14,4 e 18 volts contribuem para um trabalho mais fácil, sobretudo em espaços reduzidos e em aplicações por cima do nível da cabeça.

Robert Bosch, SA
Av. Infante D. Henrique, Lt 2E-3E
1800-220 Lisboa
Tel.: 808 202 438
Fax: 808 202 387
Site: www.bosch-professional.com.pt



white.com.pt

A NOSSA SOLIDEZ FAZ PARTE DA SUA VIDA

Dia após dia, construímos o futuro à medida das necessidades humanas. Damos forma às casas, fábricas, escolas e hospitais. Moldamos as estradas, pontes e túneis, os portos e aeroportos. A partir de Portugal, crescemos e estendemos o nosso traço a outras geografias. Na Europa, África, América e Ásia, desenhamos um mundo palpitante de vida.

Cimpor, crescemos consigo.

www.cimpor.pt