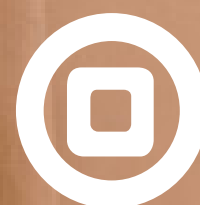


Uma representação exclusiva:

J. Pinto Leitão

SINCE 1945



PROVITTA-FLOOR 5.5 mm

PAVIMENTO VINÍLICO DE INTERIOR > Mai 2026

A J. Pinto Leitão, S.A. é uma das mais antigas e maiores empresas portuguesas de importação e comércio de madeira e derivados em Portugal.

No setor há mais de 81 anos, a J. Pinto Leitão, S.A. conta com uma equipa dedicada e experiente, que eleva o nome da marca ao mais alto nível.

A J. Pinto Leitão, S.A. está presente em mais de 35 países, por todo o mundo.

SEDE - MAIA

Rua Conselheiro
Costa Aroso, 313
4470-590 Moreira
da Maia
+351 226 152 600 *

AMARANTE

Rua dos Pocinhos
4600-762 Telões
+351 255 449 010 *

MIRANDELA

Zona Industrial
Rua F, Lote 21
5370-565 Vale Rodrigo
+351 278 264 771 *

PALMELA

Urbanização Vila Amélia,
Lote 19/20
2950-805 Quinta do Anjo
+351 212 107 720 *

POMBAL

Estrada Nacional N.º1,
KM 157,1
3105-295 Pelariga
+351 236 219 037 *

TIRES

Rua Fernando
Pessoa, 224
2785-264 São Domingos
de Rana
+351 218 044 001 *

* Chamada para a rede
fixa nacional

info@jpleitao.pt

www.jpleitao.pt



ÁREAS DE APLICAÇÃO DO VINIL 5.5 mm:

- Quartos, salas, corredores e halls
- Cozinhas e casas de banho
- Espaços comerciais de tráfego médio: escritórios, lojas, consultórios e showrooms
- Reabilitação/remodelação: pode ser instalado sobre pavimentos existentes (cerâmica, pedra, etc.)

VINIL SPC 5.5 mm

by PROVITTA-FLOOR

O VINIL SPC 5.5 mm da PROVITTA-FLOOR é a escolha perfeita para quem procura um pavimento com durabilidade, estabilidade dimensional e um acabamento elegante.

Com base rígida, este revestimento proporciona alta resistência à água, ao desgaste e às variações térmicas, tornando-o ideal para uma ampla gama de ambientes, desde residenciais até comerciais.

Com performances superiores e estéticas refinadas fazem do VINIL 5.5 mm uma solução versátil e de longa duração para quem não abre mão de qualidade e praticidade.

VINIL SPS 5.5 mm

RESISTÊNCIA E SOFISTICAÇÃO

O Pavimento Vinílico SPC 5,5 mm da PROVITTA FLOOR é a escolha ideal para quem procura durabilidade e alto desempenho.

Com resistência à água, oferece uma estabilidade dimensional superior, além de uma superfície que resiste ao desgaste, riscos e impactos do dia a dia.

A instalação é simples e rápida, graças ao sistema de encaixe click Unilin.

A manutenção é simples: uma limpeza com pano húmido e detergente neutro é suficiente para manter o piso sempre impecável.

Perfeito para ambientes como quartos, salas, cozinhas, banheiros, corredores, escritórios, lojas e até em reformas, o vinílico SPC 5,5 mm pode ser instalado diretamente sobre pisos existentes.

Uma solução moderna, resistente e visualmente sofisticada, que atende às necessidades de quem procura um piso de alta qualidade e de fácil manutenção.





COLEÇÃO J. PINTO LEITÃO

VINIL SPC 5.5 mm

COLEÇÃO SPC 5.5 mm

J. PINTO LEITÃO

(em stock)

DIMENSÕES:

Comprimento: 1220 mm
Largura: 184 mm
Espessura: 5,5 mm
M² por palete: 101,025 m²
M² por caixa: 2,245 m²
Camada de desgaste: 0,50

VISITE ESTES PRODUTOS AQUI:

<https://www.jpleitao.pt/produtos/pavimentos-pt/vinilicos-pt/>

As cores e decorações apresentadas são reproduções digitais e podem variar em relação ao produto real.

A correspondência de cores e design deve sempre ser baseada na amostra original, visto que as referências fornecidas são as mais próximas disponíveis, mas não exatas.

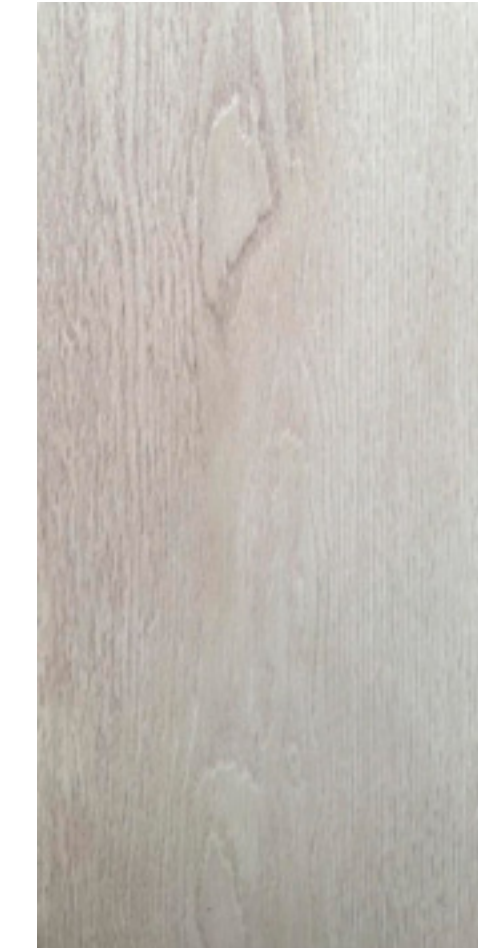
Recomendamos a verificação com uma amostra física antes da seleção final.



Ref.^a DESERT OAK



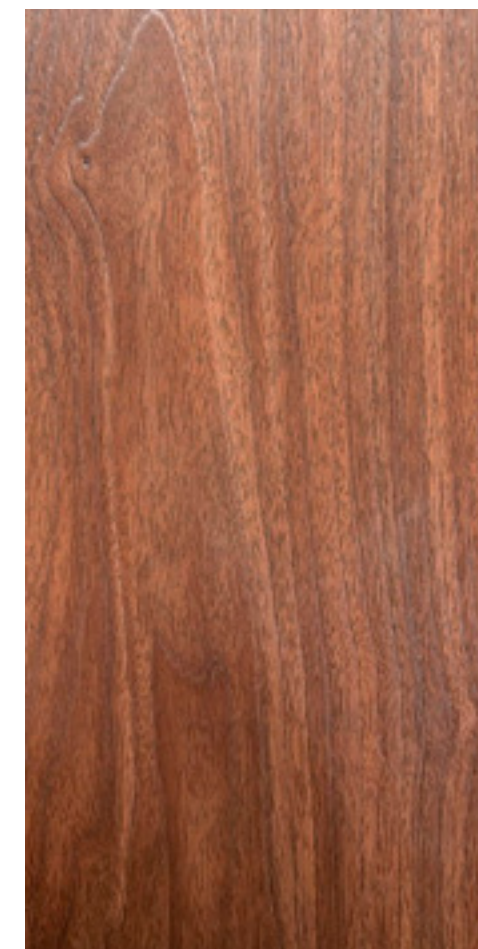
Ref.^a ISLAND OAK



Ref.^a LAKE OAK



Ref.^a MOUNTAIN OAK



Ref.^a VALLEY WALNUT



ACESSÓRIOS (em stock)

**PERFIL DE TRANSIÇÃO
375 INOX ADESIVO:**
Comprimento: 2700 mm

CORES:

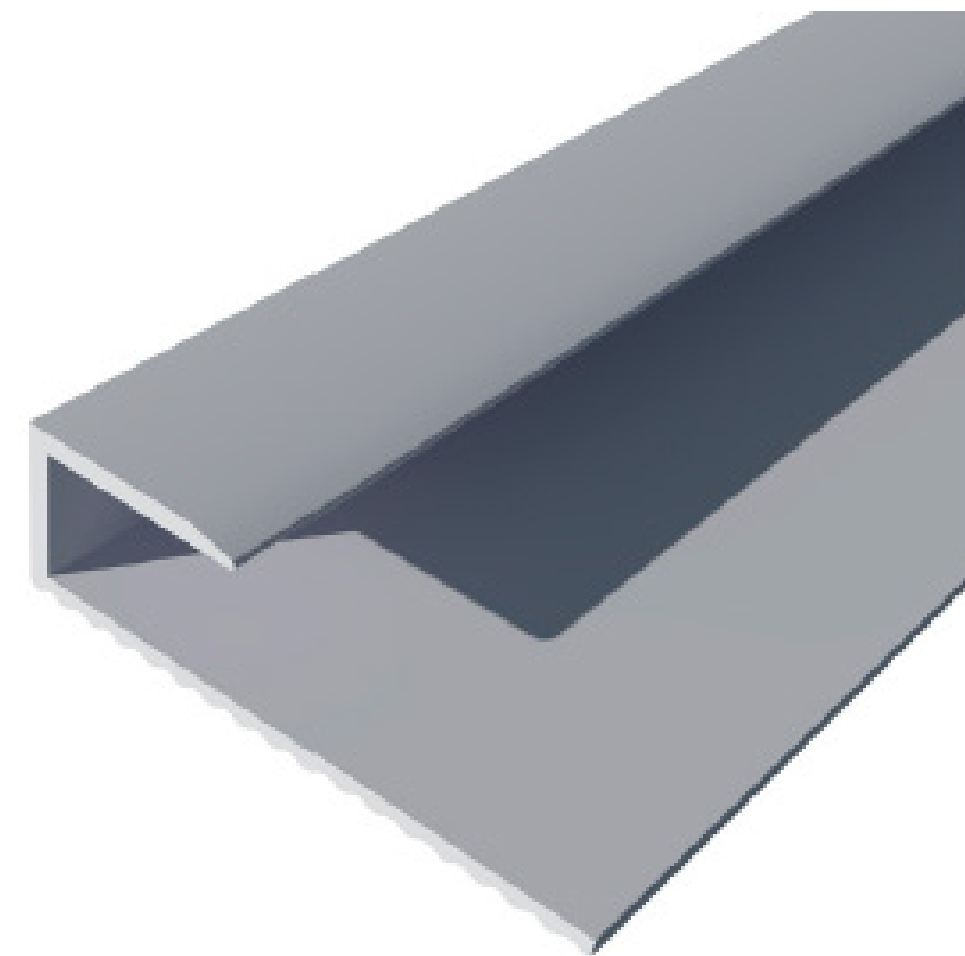
- ref.^a Desert Oak
- ref.^a Island Oak
- ref.^a Lake Oak
- ref.^a Mountain Oak
- ref.^a Valley Walnut



**PERFIL DE REMATE
366 INOX:**
Comprimento: 2700 mm

CORES:

- ref.^a Desert Oak
- ref.^a Island Oak
- ref.^a Lake Oak
- ref.^a Mountain Oak
- ref.^a Valley Walnut



As cores e decorações apresentadas são reproduções digitais e podem variar em relação ao produto real.

A correspondência de cores e design deve sempre ser baseada na amostra original, visto que as referências fornecidas são as mais próximas disponíveis, mas não exatas.

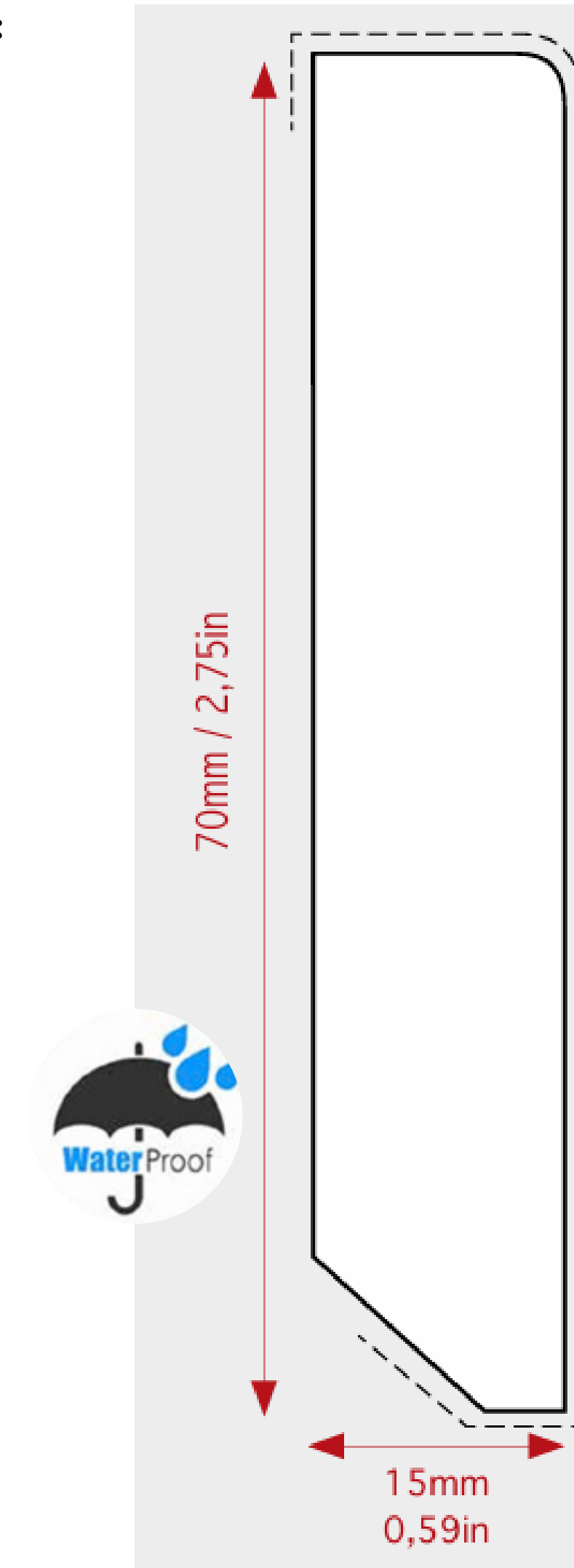
Recomendamos a verificação com uma amostra física antes da seleção final.



RODAPÉ PVC EXPANDIDO:
Comprimento: 2220 mm
Largura: 70 mm
Espessura: 15 mm

CORES:

- ref.^a Branco
- ref.^a Desert Oak
- ref.^a Island Oak
- ref.^a Lake Oak
- ref.^a Mountain Oak
- ref.^a Valley Walnut



FICHA TÉCNICA

PROVITTA-FLOOR 5.5 MM

PROVITTA-FLOOR



Informações do Produto		
Produto	Pavimento SPC	
Aplicação	Áreas residenciais, públicas e comerciais	
Tratamento Superfície	EIR - Poliuretano curado por UV, Brilho 5-7 graus	
Dimensões	1220 x 184 x 5.5 mm	
Embalagem	Caixa	10 pcs / 2,245 m ² / 20.7 kg
	Palete	45 packs / 101.025 M ² / 931.5 kg
Padrão de Junta	Micro Biselado 4 lados	
Instalação	Unilin Click	

Durabilidade da Camada de Desgaste						
Camda de desgaste	0,50	Tempo de Resistência	Comercial	15 Anos	Residencial	30 Anos

Propriedades do Produto		
Especificações / Propriedades	Método de Ensaio	Classificação
Norma de Fabricação	EN649	ClassT
Transmissão de Ruído por Impacto	ASTM E2179-03(R2016)	IIC > 20 (IIC > 50 com tela EVA/IXPE)
Resistência ao Fogo*	EN ISO 9239-1 / EN ISO 11925-2	Bfl-s1
Estabilidade Dimensional	EN ISO 23999:2012	Estabilidade Dimensional ≤ 0,1%; Encurvamento ≤ 0,8 mm
Solidez da Cor à Luz	ISO 105 B02	Grau > 6
Indentação Residual	ISO 24340:2006, ISO 24343-1:2007	≤0,1mm
Resistência à Abrasão	ISO 24340:2006	Não superior a 0,05 mm ou 15%
Resistência ao Uso de Cadeira Giratória	ISO 4918:2016 /Amd.1:2018	Aprovado (Comercial)
Resistência ao Deslizamento	ASTM D 2047-2017	Coefficiente de atrito seco (μ) > 0,65 / molhado (μ) > 0,60
Propriedades Antiderrapantes	E 13893:2003	Classe Ds
Tratamento Superficial	-	Acabamentos: mate, semi-mate, brilho
Resistência da Cor à Luz	ISO 105-B02:2014Method 3	≥ Grau 6
Resistência da Cor ao Calor	ISO 105-B02:2014Method 3	≥ Grau 6
Resistência a Manchas	EN 438-2:2016+A1:2018 Clause 26	Classificação 5
Tolerância Dimensional	ISO 24342:2018	Comprimento: 0,10 m, Largura: 0,40 m, Espessura: 0,1 m, Quadratura: 0,20 mm, Retilinearidade: 0,30 mm
Isolamento Acústico	ASTM E2179-03(R2016)	ΔLw=8 (ΔLw=20 com tela EVA/IXPE Pad)
Fluxo Radiante Crítico	E 13501-1:2010	10.9kw/m ²
Resistência Térmica	E 13501-1:2010	0.035(m ² K)/W
Ftalatos e Elementos de Metais Pesados	EN 717-1:2005	dass EI

Vantagens
* Alta densidade, resistência muito elevada do sistema de encaixe (200N/5cm)
* Ecológico, não tóxico, sem poluição
* Estabilidade dimensional contra humidade e temperatura, adequado também para cozinhas e casas de banho

Considerações Técnicas
* A utilização correta do sistema de aquecimento por piso radiante com pavimento vinílico PROVITTA-FLOOR SPC é da responsabilidade do utilizador.
* O pavimento deve ser instalado por um profissional sobre uma base perfeitamente nivelada, seca e firme. Irregularidades na base podem comprometer o sistema de encaixe click-lock.
* As caixas devem permanecer no local da instalação, colocadas na horizontal, durante pelo menos 48 horas antes da instalação para permitir a estabilização térmica.
*Manutenção e limpeza: A garantia pressupõe a utilização de produtos de limpeza com pH neutro. O uso de máquinas a vapor ou produtos abrasivos anula a cobertura da garantia.
* Não aplicar qualquer manta isolante ou outro produto entre o pavimento e a base onde este será instalado. Para efeitos de instalação, apenas deve ser considerada a utilização de uma manga plástica.
* Uso de protetores: A aplicação de feltros protetores nos móveis e a utilização de bases apropriadas para cadeiras com rodas são condições essenciais para prevenir o desgaste mecânico excessivo.



PROVITTA-FLOOR 5.5/6.5 mm

PAVIMENTO VINÍLICO DE INTERIOR > Mai 2026

Uma representação exclusiva:

J. Pinto Leitão 
SINCE 1945