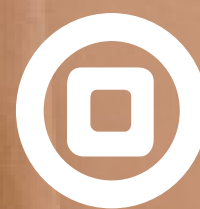


Uma representação exclusiva:

J. Pinto Leitão

SINCE 1945



PROVITTA-FLOOR 6.5 mm

PAVIMENTO VINÍLICO DE INTERIOR > Mai 2026

A J. Pinto Leitão, S.A. é uma das mais antigas e maiores empresas portuguesas de importação e comércio de madeira e derivados em Portugal.

No setor há mais de 81 anos, a J. Pinto Leitão, S.A. conta com uma equipa dedicada e experiente, que eleva o nome da marca ao mais alto nível.

A J. Pinto Leitão, S.A. está presente em mais de 35 países, por todo o mundo.

SEDE - MAIA

Rua Conselheiro
Costa Aroso, 313
4470-590 Moreira
da Maia
+351 226 152 600 *

AMARANTE

Rua dos Pocinhos
4600-762 Telões
+351 255 449 010 *

MIRANDELA

Zona Industrial
Rua F, Lote 21
5370-565 Vale Rodrigo
+351 278 264 771 *

PALMELA

Urbanização Vila Amélia,
Lote 19/20
2950-805 Quinta do Anjo
+351 212 107 720 *

POMBAL

Estrada Nacional N.º1,
KM 157,1
3105-295 Pelariga
+351 236 219 037 *

TIRES

Rua Fernando
Pessoa, 224
2785-264 São Domingos
de Rana
+351 218 044 001 *

* Chamada para a rede
fixa nacional

info@jpleitao.pt

www.jpleitao.pt



VINIL SPC 6.5 mm

by PROVITTA-FLOOR

O VINIL SPC 6.5 mm da PROVITTA-FLOOR é a escolha perfeita para quem procura um pavimento com durabilidade, estabilidade dimensional e um acabamento elegante.

Com base rígida, este revestimento proporciona alta resistência à água, ao desgaste e às variações térmicas, tornando-o ideal para uma ampla gama de ambientes, desde residenciais até comerciais.

Com performances superiores e estéticas refinadas fazem do VINIL 6.5 mm uma solução versátil e de longa duração para quem não abre mão de qualidade e praticidade.

ÁREAS DE APLICAÇÃO DO VINIL 6.5 mm:

- Habitação (todas as divisões): incluindo cozinhas e casas de banho
- Espaços comerciais e públicos: lojas, escritórios, hotéis, restaurantes, zonas de atendimento
- Áreas de tráfego mais intenso, onde se pretende maior robustez e conforto acústico

VINIL SPS 6.5 mm

QUALIDADE SUPERIOR

O SPC 6.5mm da PROVITTA-FLOOR destaca-se, principalmente, devido à sua resistência total à água, estabilidade dimensional, superfície altamente resistente ao desgaste, riscos e impactos.

Oferece também um excelente isolamento acústico e conforto térmico.

A instalação é simples e rápida, graças ao sistema de encaixe tipo click.

A manutenção é mínima: basta uma limpeza regular com pano húmido e detergente neutro.

Ideal para aplicação em quartos, salas, corredores, cozinhas, casas de banho, escritórios, lojas e até em renovações, já que pode ser colocado sobre pavimentos existentes, o vinil SPC 6.5mm é uma escolha moderna, resistente e esteticamente refinada.





COLEÇÃO J. PINTO LEITÃO

VINIL SPC 6.5 mm

COLEÇÃO SPC 6.5 mm J. PINTO LEITÃO (em stock)

DIMENSÕES RÉGUA INTEIRA:

Comprimento: 1524 mm
Largura: 228 mm
Espessura: 6,5 mm
M² por palete: 104,22 m²
M² por caixa: 1,737 m²
Camada de desgaste: 0,70

DIMENSÕES HERRINGBONE:

Comprimento: 750 mm
Largura: 150 mm
Espessura: 6,5 mm
M² por palete: 97,20 m²
M² por caixa: 1,80 m²
Camada de desgaste: 0,50

VISITE ESTES PRODUTOS AQUI:

<https://www.jpleitao.pt/produtos/pavimentos-pt/vinilicos-pt/>

As cores e decorações apresentadas são reproduções digitais e podem variar em relação ao produto real.

A correspondência de cores e design deve sempre ser baseada na amostra original, visto que as referências fornecidas são as mais próximas disponíveis, mas não exatas.

Recomendamos a verificação com uma amostra física antes da seleção final.



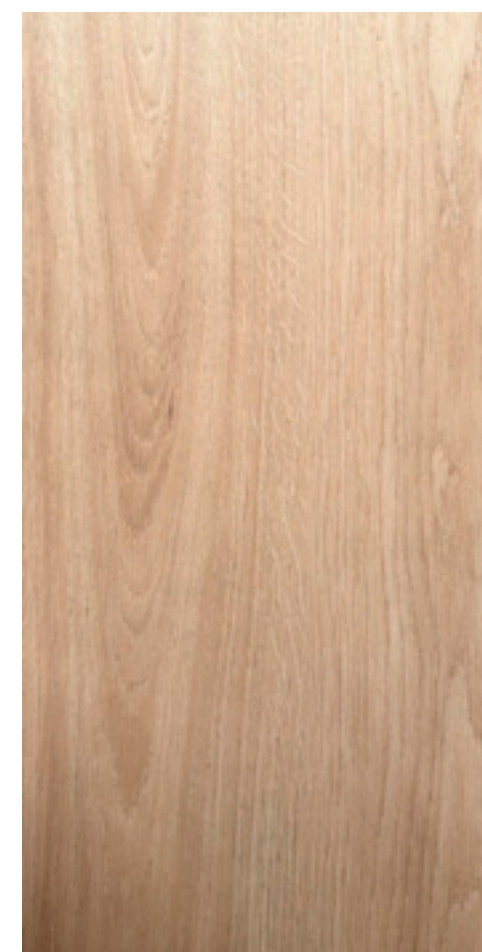
Ref.^a ANTICA OAK



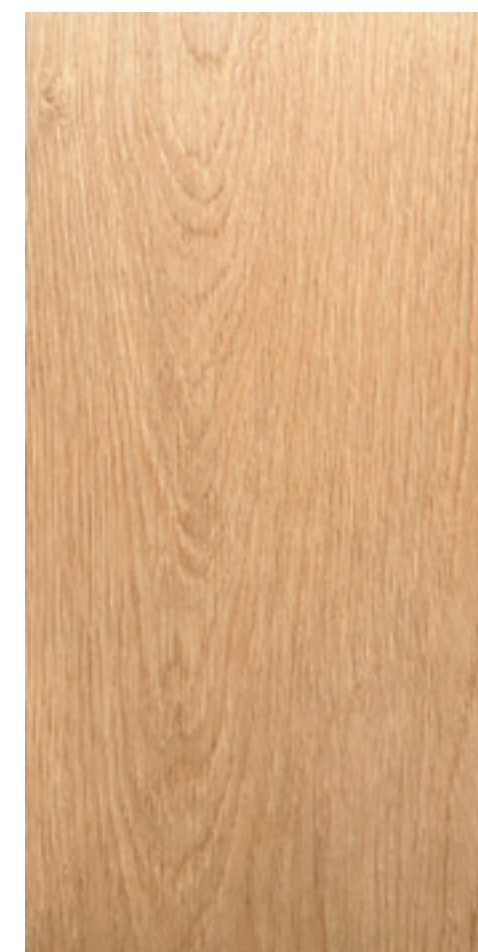
Ref.^a CHIARO OAK



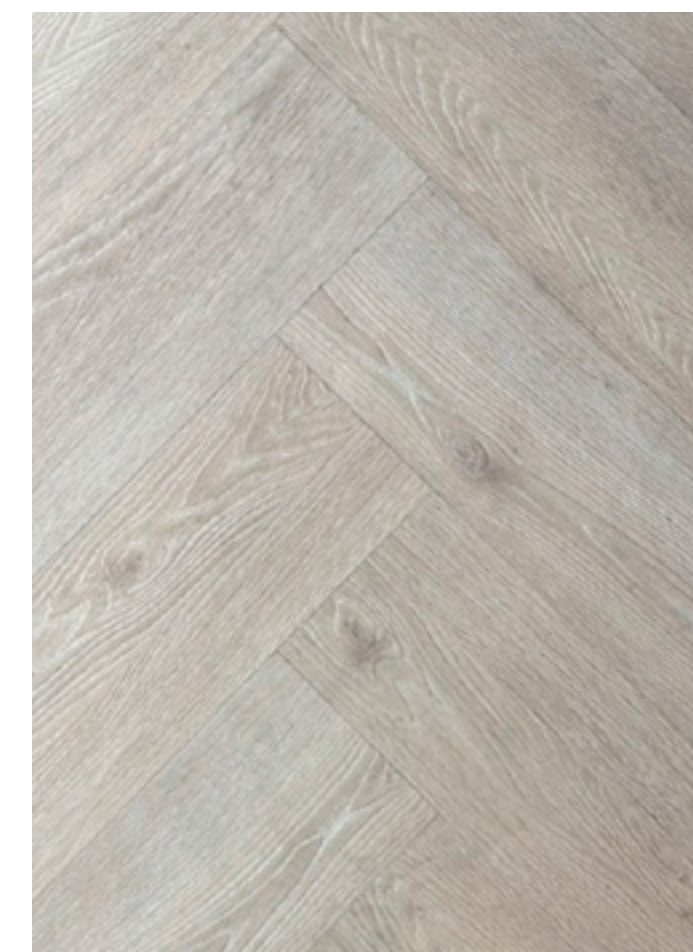
Ref.^a DORATO OAK



Ref.^a LATTE OAK



Ref.^a NATURALE OAK



Ref.^a ESSENZA OAK
(Herringbone)



ACESSÓRIOS (em stock)

**PERFIL DE TRANSIÇÃO
375 INOX ADESIVO:**
Comprimento: 2700 mm

CORES:

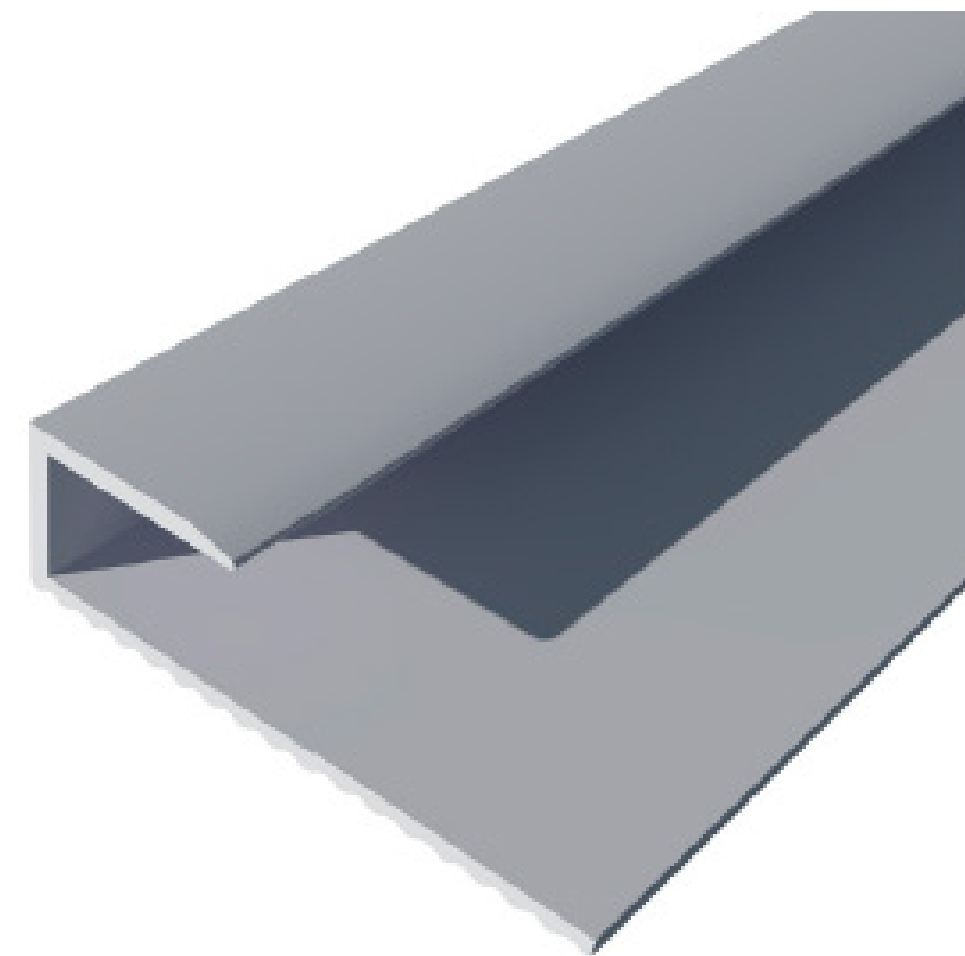
- ref.^a Antica Oak
- ref.^a Chiaro Oak
- ref.^a Dorato Oak
- ref.^a Latte Oak
- ref.^a Naturale Oak



**PERFIL DE REMATE
366 INOX:**
Comprimento: 2700 mm

CORES:

- ref.^a Antica Oak
- ref.^a Chiaro Oak
- ref.^a Dorato Oak
- ref.^a Latte Oak
- ref.^a Naturale Oak



As cores e decorações apresentadas são reproduções digitais e podem variar em relação ao produto real.

A correspondência de cores e design deve sempre ser baseada na amostra original, visto que as referências fornecidas são as mais próximas disponíveis, mas não exatas.

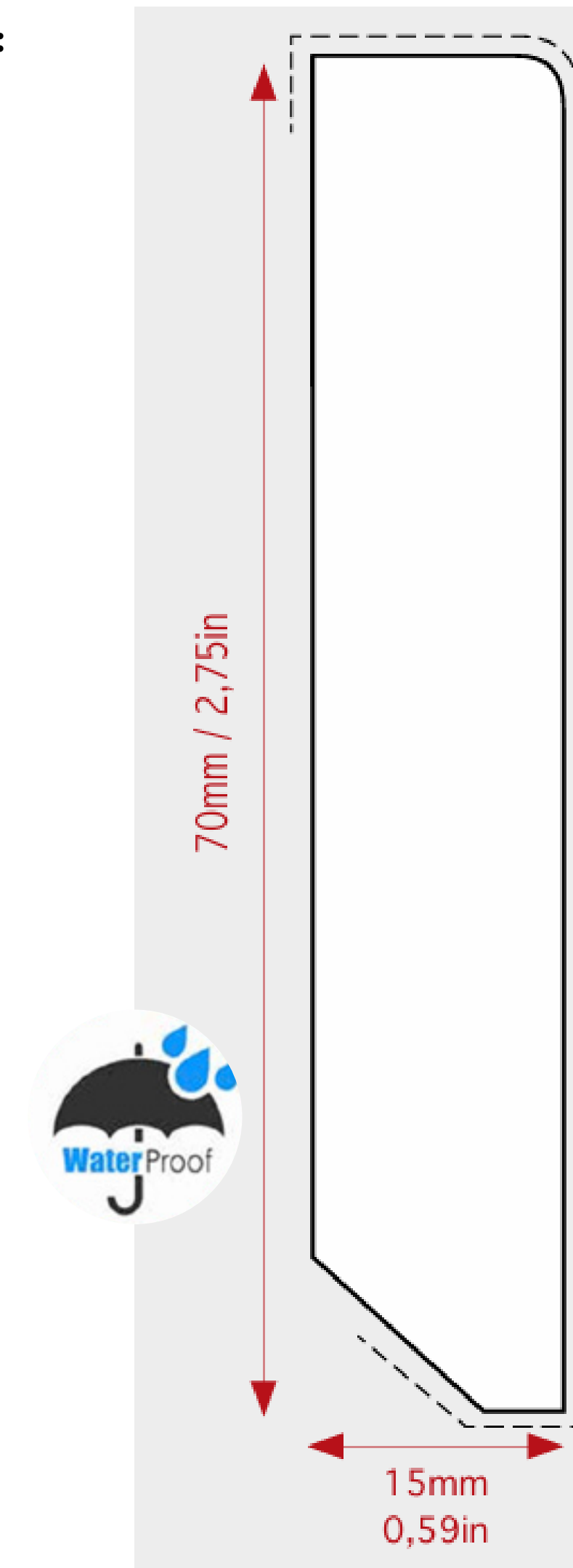
Recomendamos a verificação com uma amostra física antes da seleção final.



RODAPÉ PVC EXPANDIDO:
Comprimento: 2220 mm
Largura: 70 mm
Espessura: 15 mm

CORES:

- ref.^a Branco
- ref.^a Antica Oak
- ref.^a Chiaro Oak
- ref.^a Dorato Oak
- ref.^a Latte Oak
- ref.^a Naturale Oak



FICHA TÉCNICA: PROVITTA-FLOOR 6.5 MM

PROVITTA-FLOOR



Informações do Produto		
Produto	Pavimento SPC	
Aplicação	Áreas residenciais, públicas e comerciais	
Tratamento Superfície	EIR - Poliuretano curado por UV, Brilho 5-7 graus	
Dimensões	1524 x 228 x 6.5 mm	
Embalagem	Caixa	5 pcs / 1,737 m ² / 19.6 kg
	Palete	60 packs / 104.22 / 1176 kg
Padrão de Junta	Micro Biselado 4 lados	
Instalação	Unilin Click	

Durabilidade da Camada de Desgaste						
Camda de desgaste	0,70	Tempo de Resistência	Comercial	15 Anos	Residencial	30 Years

Propriedades do Produto		
Especificações / Propriedades	Método de Ensaio	Classificação
Norma de Fabricação	EN649	ClassT
Transmissão de Ruído por Impacto	ASTM E2179-03(R2016)	IIC > 20 (IIC > 50 com tela EVA/IXPE)
Resistência ao Fogo*	EN ISO 9239-1 / EN ISO 11925-2	Bfl-s1
Estabilidade Dimensional	EN ISO 23999:2012	Estabilidade Dimensional ≤ 0,1%; Encurvamento ≤ 0,8 mm
Solidez da Cor à Luz	ISO I05 B02	Grau > 6
Indentação Residual	ISO 24340:2006, ISO 24343-1:2007	≤0.1mm
Resistência à Abrasão	ISO 24340:2006	Não superior a 0,05 mm ou 15%
Resistência ao Uso de Cadeira Giratória	ISO 4918:2016 /Amd.1:2018	Aprovado (Comercial)
Resistência ao Deslizamento	ASTM D 2047-2017	Coefficiente de atrito seco (μ) > 0,65 / molhado (μ) > 0,60
Propriedades Antiderrapantes	E 13893:2003	Classe Ds
Tratamento Superficial	-	Acabamentos: mate, semi-mate, brilho
Resistência da Cor à Luz	ISO 105-B02:2014Method 3	≥ Grau 6
Resistência da Cor ao Calor	ISO 105-B02:2014Method 3	≥ Grau 6
Resistência a Manchas	EN 438-2:2016+A1:2018 Clause 26	Classificação 5
Tolerância Dimensional	ISO 24342:2018	Comprimento: 0,10 m, Largura: 0,40 m, Espessura: 0,1 m, Quadratura: 0,20 mm, Retilinearidade: 0,30 mm
Isolamento Acústico	ASTM E2179-03(R2016)	ΔLw=8 (ΔLw=20 com tela EVA/IXPE Pad)
Fluxo Radiante Crítico	E 13501-1:2010	10.9kw/m ²
Resistência Térmica	E 13501-1:2010	0.035(m2K)/W
Ftalatos e Elementos de Metais Pesados	EN 717-1:2005	dass EI

Vantagens
* Alta densidade, resistência muito elevada do sistema de encaixe (200N/5cm)
* Ecológico, não tóxico, sem poluição
* Estabilidade dimensional contra humidade e temperatura, adequado também para cozinhas e casas de banho

Considerações Técnicas
* A utilização correta do sistema de aquecimento por piso radiante com pavimento vinílico PROVITTA-FLOOR SPC é da responsabilidade do utilizador.
* O pavimento deve ser instalado por um profissional sobre uma base perfeitamente nivelada, seca e firme. Irregularidades na base podem comprometer o sistema de encaixe click-lock.
* As caixas devem permanecer no local da instalação, colocadas na horizontal, durante pelo menos 48 horas antes da instalação para permitir a estabilização térmica.
*Manutenção e limpeza: A garantia pressupõe a utilização de produtos de limpeza com pH neutro. O uso de máquinas a vapor ou produtos abrasivos anula a cobertura da garantia.
* Não aplicar qualquer manta isolante ou outro produto entre o pavimento e a base onde este será instalado. Para efeitos de instalação, apenas deve ser considerada a utilização de uma manga plástica.
* Uso de protetores: A aplicação de feltros protetores nos móveis e a utilização de bases apropriadas para cadeiras com rodas são condições essenciais para prevenir o desgaste mecânico excessivo.

FICHA TÉCNICA: HERRINGBONE 6.5 MM

PROVITTA-FLOOR



Informações do Produto		
Produto	Pavimento SPC	
Aplicação	Áreas residenciais, públicas e comerciais	
Tratamento Superfície	EIR - UV-Cured polyurethane 5-7 degrees	
Dimensões	750 x 150 x 6.5 mm	
Embalagem	Caixa	16 pcs / 1,80 m ² / 19.31 kg
	Palete	54 packs / 97.20 m ² / 1065 kg
Padrão de Junta	Micro biselado 4 lados	
Instalação	Unilin Click	

Durabilidade da Camada de Desgaste						
Camda de desgaste	0,50	Tempo de Resistência	Comercial	15 Anos	Residencial	30 Anos

Product Property		
Especificações / Propriedades	Método de Ensaio	Classificação
Norma de Fabricação	EN649	ClassT
Transmissão de Ruído por Impacto	ASTM E2179-03(R2016)	IIC > 20 (IIC > 50 com tela EVA/IXPE)
Resistência ao Fogo*	EN ISO 9239-1 / EN ISO 11925-2	Bfl-s1
Estabilidade Dimensional	EN ISO 23999:2012	Estabilidade Dimensional ≤ 0,1%; Encurvamento ≤ 0,8 mm
Solidez da Cor à Luz	ISO I05 B02	Grau > 6
Indentação Residual	ISO 24340:2006, ISO 24343-1:2007	≤0.1mm
Resistência à Abrasão	ISO 24340:2006	Não superior a 0,05 mm ou 15%
Resistência ao Uso de Cadeira Giratória	ISO 4918:2016 /Amd.1:2018	Aprovado (Comercial)
Resistência ao Deslizamento	ASTM D 2047-2017	Coefficiente de atrito seco (μ) > 0,65 / molhado (μ) > 0,60
Propriedades Antiderrapantes	E 13893:2003	Classe Ds
Tratamento Superficial	-	Acabamentos: mate, semi-mate, brilho
Resistência da Cor à Luz	ISO 105-B02:2014Method 3	≥ Grau 6
Resistência da Cor ao Calor	ISO 105-B02:2014Method 3	≥ Grau 6
Resistência a Manchas	EN 438-2:2016+A1:2018 Clause 26	Classificação 5
Tolerância Dimensional	ISO 24342:2018	Comprimento: 0,10 m, Largura: 0,40 m, Espessura: 0,1 m, Quadratura: 0,20 mm, Retilinearidade: 0,30 mm
Isolamento Acústico	ASTM E2179-03(R2016)	ΔLw=8 (ΔLw=20 com tela EVA/IXPE Pad)
Fluxo Radiante Crítico	E 13501-1:2010	10.9kw/m ²
Resistência Térmica	E 13501-1:2010	0.035(m2K)/W
Ftalatos e Elementos de Metais Pesados	EN 717-1:2005	dass EI

Vantagens
*Alta densidade, resistência muito elevada do sistema de encaixe (200N/5cm)
* Ecológico, não tóxico, sem poluição
* Estabilidade dimensional contra humidade e temperatura, adequado também para cozinhas e casas de banho

Considerações Técnicas
* A utilização correta do sistema de aquecimento por piso radiante com pavimento vinílico PROVITTA-FLOOR SPC é da responsabilidade do utilizador.
* O pavimento deve ser instalado por um profissional sobre uma base perfeitamente nivelada, seca e firme. Irregularidades na base podem comprometer o sistema de encaixe click-lock.
* As caixas devem permanecer no local da instalação, colocadas na horizontal, durante pelo menos 48 horas antes da instalação para permitir a estabilização térmica.
*Manutenção e limpeza: A garantia pressupõe a utilização de produtos de limpeza com pH neutro. O uso de máquinas a vapor ou produtos abrasivos anula a cobertura da garantia.
* Não aplicar qualquer manta isolante ou outro produto entre o pavimento e a base onde este será instalado. Para efeitos de instalação, apenas deve ser considerada a utilização de uma manga plástica.
* Uso de protetores: A aplicação de feltros protetores nos móveis e a utilização de bases apropriadas para cadeiras com rodas são condições essenciais para prevenir o desgaste mecânico excessivo.

PROVITTA-FLOOR 6.5 mm

PAVIMENTO VINÍLICO DE INTERIOR > Mai 2026

Uma representação exclusiva:

J.Pinto Leitão 
SINCE 1945